

PROGUCT CATALOGUE

全系列产品图册





华鹏陶瓷·企业简介

ENTERPRISE INTRODUCTION

华鹏陶瓷隶属天安新材上市公司旗下鹰牌集团的高端品牌，拥有上市公司和国资背景双重血统。华鹏陶瓷始创于1994年，是一家集研发、生产及销售为一体的建陶品牌，也是陶瓷行业柔光技术开创者及领军品牌。

总部营销中心位于建陶之都——广东佛山。拥有5000平方总部精英生活馆，全国200多个经销网点，触及全国县市消费者。凭借过硬的产品品质，实惠的产品价格，华鹏陶瓷走进千家万户，成为中国家庭的品质之选。

华鹏陶瓷连续22年代表中国参加意大利博洛尼亚陶瓷卫浴展，在建国50周年成就展中被选定为代表陶瓷界参展单位，获得国家行业协会表彰。

BRAND HISTORY

品牌历程

1994-2004年 技术为王时代 抛光砖十年

- 1991年,东平集团(东鹏前身)筹建银田厂(华鹏前身)。
- 1994年,华鹏陶瓷商标注册成功。
- 1999年,鹰牌集团全面收购华鹏陶瓷厂。
- 1999年,代表中国参加最具国际影响力的意大利博洛尼亚陶瓷卫浴展。

2004-2013年 “中国风尚 魅力东方” 品牌探索十年

- 2004年,确立“时尚中国风”的品牌定位,邀请世界小姐关琦作为形象代言人,开启品牌化路线。
- 2006年,华鹏陶瓷大江路营销中心落成,“新东方主义”耀眼登场,“魅力东方”“微晶刚玉”两款震撼业界之作获得市场一致好评。
- 2008年,华鹏陶瓷和田玉石荣获第四届中国陶瓷行业新锐榜“年度优秀新锐产品”奖。
- 2010年,“华鹏”商标被认定为“广东省著名商标”;华鹏陶瓷入选首批建材下乡品牌;华鹏陶瓷荣获“行业知名品牌”。
- 2010年,华鹏陶瓷檀香玉系列产品荣获第六届中国陶瓷行业新锐榜“年度优秀产品”奖。
- 2011年,华鹏陶瓷东方石尚·臻石系列荣获第七届中国陶瓷行业新锐榜“最佳产品”奖。
- 2011年,华鹏陶瓷高耐磨“一次烧成”微晶横空出世。

2013-2019年 技术与设计双重驱动 柔光时代,品牌重塑期

- 2013年,斥资3亿重塑华鹏,5000平方全新展销平台“精英生活馆”开业,具有革命性的29°柔光砖隆重发布,开创行业柔光品类,并一直致力于搭建“设计+产业”的跨界桥梁,以设计驱动产业、带动整个产业发展。
- 2014年,成立H+营销商学院,全面提升终端营销力。
- 2015年,第一届“设计驱动产业升级高峰论坛”,29°柔光2.0全球发布;华鹏牵手广州设计周成立“红棉奖-最美瓷砖设计奖”,提出用设计驱动产业升级。
- 2016年,第二届“设计驱动产业升级高峰论坛”,29°柔光3.0全球发布;同年,29°柔光技术获国家“发明专利证书”专利号:ZL20140528791.5
- 2017年,第三届“设计驱动产业升级高峰论坛”,29°柔光4.0新品全球发布。
- 2018年,【新商业·新物种·新生活】N3新领袖论坛,29°柔光4.0+新品发布,结构再升级,再次引领行业柔光风潮。
- 2019年,29°柔光5.0新品发布,产品再次定义,结构再升级。



2020年-至今 革新战略 品牌蜕变期

- 2021年,素色风潮崛起,以29°柔光、精雕、亮光墨水、模具、干粒柔抛多重工艺技术叠加,再次升级素色柔光砖。
- 2021年,天安新材上市公司正式并购鹰牌集团,新体制下,华鹏利用上市公司和国资背景双重血统结合品牌优势,在终端深度实践90天快速盈利系统,成功开拓全国战略性各区域运营中心。

三大生产基地

PRODUCTION BASE

坐拥佛山产业总部人才与技术资源，三大现代化生产基地，多条先进生产线，在柔光砖、瓷质抛光砖的研发、设计、生产上形成特色。



华鹏产品

PRODUCTS



18种常用规格，500多款产品。华鹏拥有全品类产品体系，价格覆盖高中低档，满足设计师渠道、家装渠道、零售渠道、整装工装渠道等全渠道营销需求，为您定制更精准的区域产品方案，快速抢占行业市场。



柔光系列



通体大理石



超平全抛釉



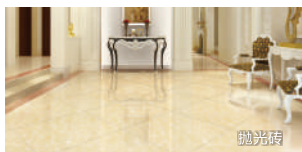
超白砖 (三面四色)



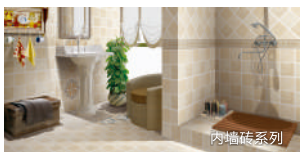
现代仿古系列



木纹砖系列



抛光砖



内墙砖系列



通体花岗岩(微粉大颗粒)

华鹏29°柔光砖发展历程

DEVELOPMENT PATH

29°柔光砖，作为华鹏的明星产品，从2013年首次提出柔光概念，到2019年29°柔光5.0奢石系列发布，华鹏的柔光技术不断迭代，柔光产品不断升级：

2013年29°柔光1.0

2000目DP技术+精密数控双重精抛，使砖面光泽保持在人体视觉最舒适的29°

2015年29°柔光2.0

以数亿年前珍稀硅化木为设计灵感来源，带来更多颠覆性原创设计，产品色感更丰富、光感更舒适、观感更柔和、触感更细腻

2016年29°柔光3.0

意大利多重柔抛技术，使华鹏柔光砖从平面柔光向立体柔光跨越，产品层次感更强；原料添加金刚粒子与耐磨釉料，产品性能大大提高，抗滑防潮、坚固耐磨

2017年29°柔光4.0

引入先进的“类婴儿肤柔光技术”，使砖面达到婴儿肌肤般的质感，触感细腻、舒适，配合精雕墨水，呈现浮凸效果，立体感十足

2019年29°柔光5.0

挑选珍稀石材中的稀有纹理为创作概念，以晶石干粒定位+多层智控柔抛+专属通体色坯+黄金规格多重工艺技术叠加，实现产品由视觉到触觉的延伸，让瓷砖更有温度更高级

2020年-至今

随着素色风潮的崛起，华鹏推出了29°柔光微水泥系列，以29°柔光专利技术融入少量干粒相结合，砖面再通过精雕细琢质感逼真，打造出独特的29°柔光微水泥瓷砖。



掌握柔光专利技术

专利号: ZL201410528791.5

奢石5.0系列

LUXURIOUS STONE

甄选世界珍稀石材

精选全球宝石级珍贵石材，由经验丰富的奢石分析师准确测量石材材质结构。精密的钻石切割技术，让深藏于原石内的光彩纹理柔美毕现。多维光学扫描系统超微距拍摄，只为捕捉每一丝惊鸿细节。

锻造奢石柔肤质感

多种矿物粒子复制晶石原生结构，于砖面重组再生，更以微米级线雕技术精确还原微观下的晶石细节。1280°C烧结高温结合多层智控柔抛技术，数十道细抛工序倾心打造，婴儿肤感至柔新生。

舒享柔光奢视生活

让柔光蔓延于波澜视界。上墙下地开阔大气，把大自然的珍宝艺术绽放于高端家居及商业场景空间，目之所及皆是诗和远方。

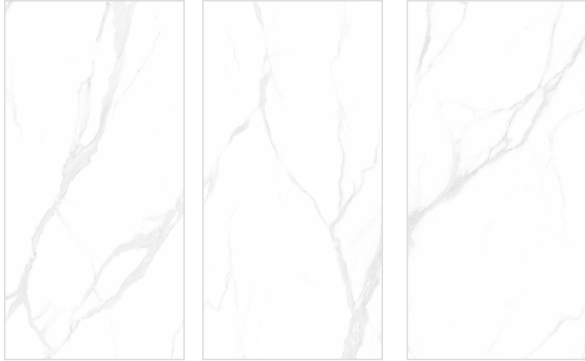


SINTERED STONE

奢石5.0系列

900x1800MM

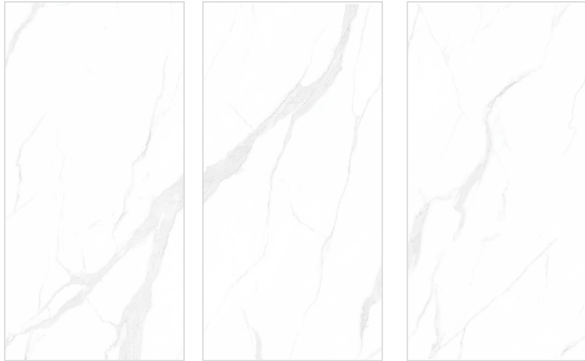
▶ 卡拉卡塔雪峰白



• L9LAA1BH (29°柔光)
• L9NAA1BH (亮光)

• L9LAB1BH (29°柔光)
• L9NAB1BH (亮光)

• L9LAC1BH (29°柔光)
• L9NAC1BH (亮光)



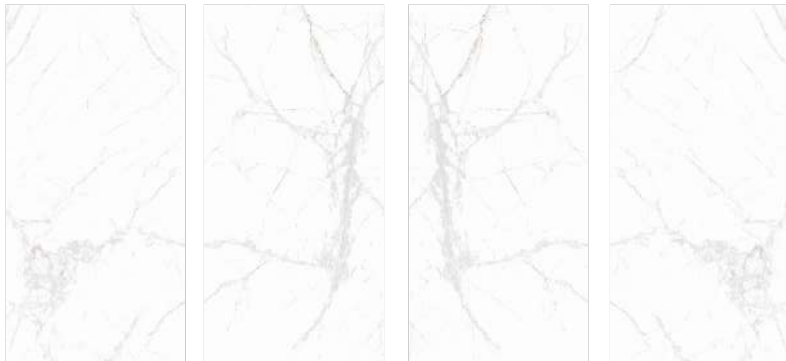
• L9LAD1BH (29°柔光)
• L9NAD1BH (亮光)

• L9LAE1BH (29°柔光)
• L9NAE1BH (亮光)

• L9LAF1BH (29°柔光)
• L9NAF1BH (亮光)



▶ 宝格丽冰河白



• L9LAA8BH (29°柔光)

• L9LAB8BH (29°柔光)

• L9LAC8BH (29°柔光)

• L9LAD8BH (29°柔光)

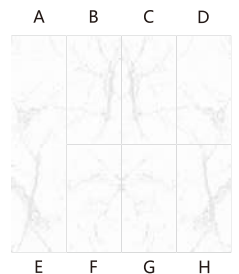


• L9LAE8BH (29°柔光)

• L9LAF8BH (29°柔光)

• L9LAG8BH (29°柔光)

• L9LAH8BH (29°柔光)



SINTERED STONE

奢石5.0系列



CLOUD DORA GREY

云朵拉贵族灰

900x1800MM

29°柔光



·L9LA11BH
卡拉拉素雅白

6



·L9LA03AH
温莎城堡灰

4



·L9LA02AH
爱与仕大象灰

4



·L9LA04BH
云朵拉贵族灰

4



·L9LL30PH
巴黎世家印象灰

4



·L9LL31PH
阿玛尼爵士灰

4

SINTERED STONE

奢石5.0大理石系列

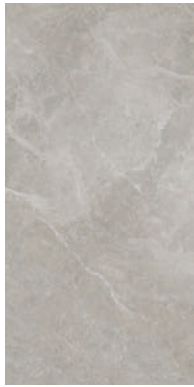
900x1800MM

亮光



·L9NA03AH
温莎城堡灰

4
RECTI



·L9NA02AH
爱马仕大象灰

4
RECTI



·L9NA04BH
云朵拉贵族灰

4
RECTI



·L9NA05BH
斯里兰卡蓝宝石

4
RECTI



·L9NL45PH
马尔代夫细沙印

4
RECTI



·L9NL46PH
阿塔卡马沙漠云灰

4
RECTI



IMPRESSIONS OF TIME SERIES

时光·印象系列

900x1800MM

29°柔光



·L9LC53PH
石洞裂境

6
mm



·L9LC54PH
锦素时光·米灰

6
mm



·L9LC55PH
锦素时光·米黄

6
mm



·L9LC56PH
大漠流沙

6
mm



·L9LC57PH
锦素时光·浅灰

6
mm



·L9LC58PH
沙砾风华

6
mm



MOUNTAIN STREAM

石洞裂境

PERFECT STONE SERIES

臻石·天然石系列

900x1800MM

亮光



·L9NL909SH
维尼斯棕

4
mm



·L9NL911SH
梦幻灰

4
mm



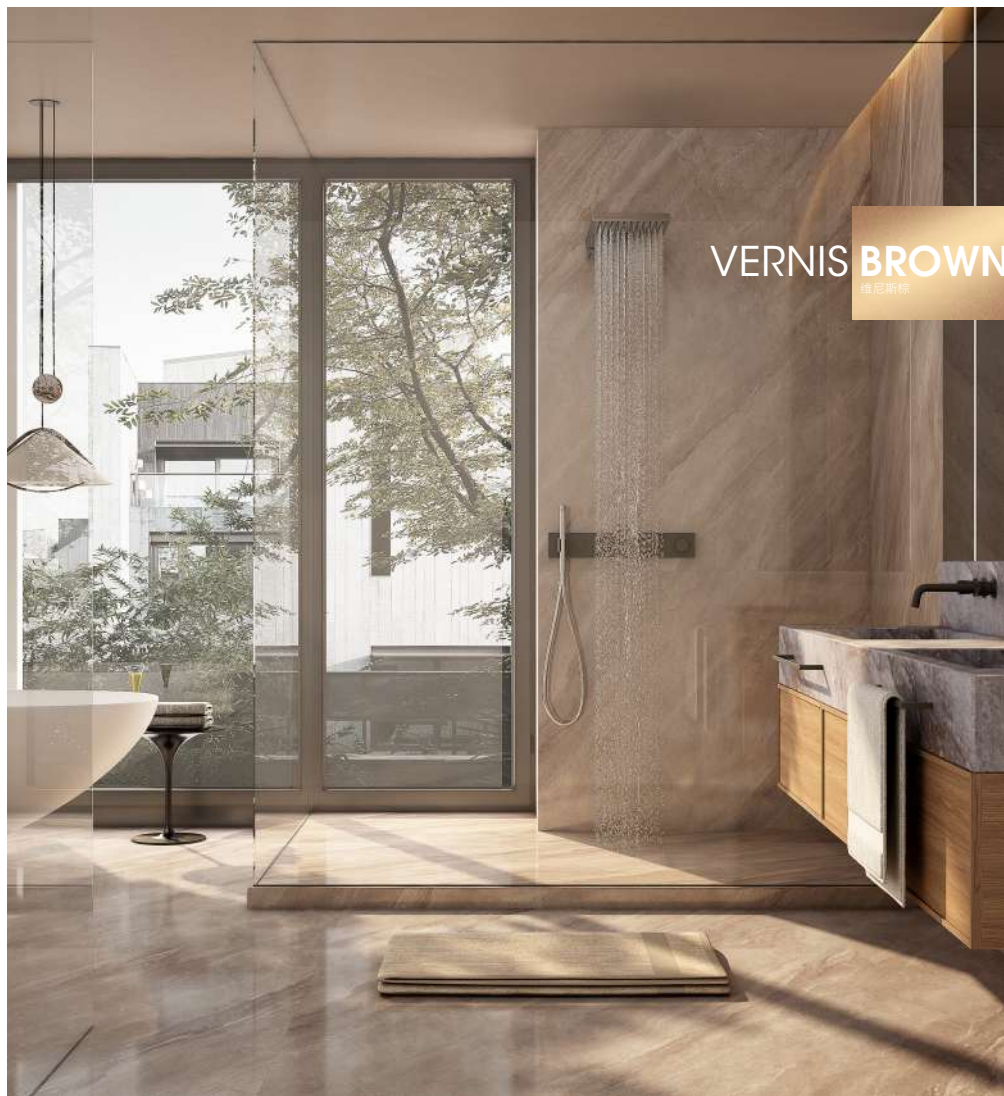
·L9NL912SH
流沙灰

4
mm



·L9NL913SH
约旦米黄

3
mm



SINTERED STONE

岩板MAX系列

800X2600X9MM

哑光

▶ 鎏金岁月



·W2VL14AYH



·W2VL14BYH



·W2VL14CYH



·W2VL14DYH



800X2600X9MM

亮光

▶ 卡拉卡塔冰河白



·W2VL20ALH



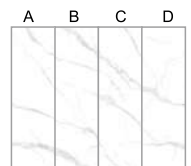
·W2VL20BLH



·W2VL20CLH



·W2VL20DLH



SINTERED STONE

岩板MAX系列

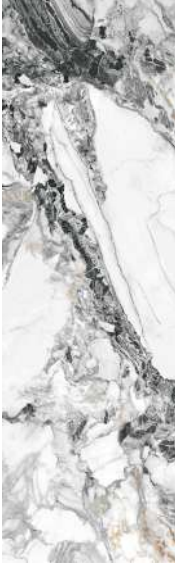
800X2600X9MM

亮光

▶ 水墨丹青



·W2VL18ALH



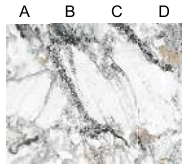
·W2VL18BLH



·W2VL18CLH



·W2VL18DLH



800X2600X9MM

亮光

▶ 洛基灰



·W2VL19ALH



·W2VL19BLH



·W2VL19CLH



·W2VL19DLH



SINTERED STONE

岩板MAX系列

800X2600X9MM

亮光

▶ 银河星辰



•W2VL17ALH



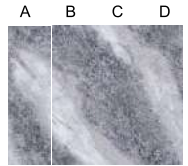
•W2VL17BLH



•W2VL17CLH



•W2VL17DLH



800X2600X9MM

亮光

▶ 幻影灰



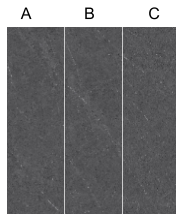
•W2VL16ALH



•W2VL16BLH



•W2VL16CLH



SINTERED STONE

岩板MAX系列

1200X2400X9MM

亮光

▶ 卡拉拉雪峰白



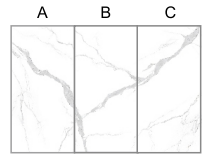
·W1VL08ALH



·W1VL08BLH



·W1VL08CLH



▶ 卡拉拉冰河白



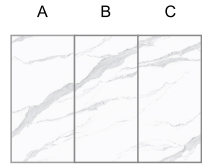
·W1VL09ALH



·W1VL09BLH



·W1VL09CLH



▶ 大陆冰川



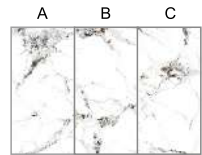
·W1VL10ALH



·W1VL10BLH



·W1VL10CLH



SINTERED STONE

岩板MAX系列

1200X2400X9MM

亮光

▶光影斑驳



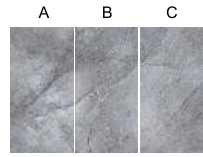
·W1VL11ALH



·W1VL11BLH



·W1VL11CLH



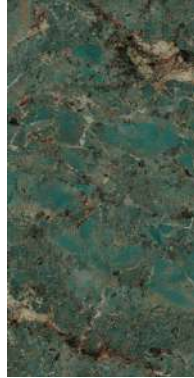
▶亚马逊绿



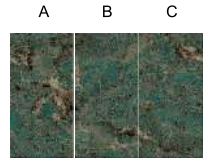
·W1VL12ALH



·W1VL12BLH



·W1VL12CLH



▶玲珑翡翠



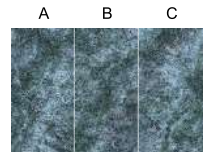
·W1VL13ALH



·W1VL13BLH



·W1VL13CLH



SOFT LIGHT TILES

29°柔光砖

750X1500MM

29°柔光



•K8LD01PH
希腊爵士白

4



•K8LL33PH
吉拉灰

4



•Y5D6PD-D03H
阿曼斯深灰

6



•K8LL32PH
布鲁斯灰

4



•K8LL34PH
比克灰

4



•K8LL35PH
冈底斯灰

4



•K8LD29PH
月球灰

6



•Y5D6PD-D01H
阿曼斯米黄

6



•Y5D6PD-D04H
阿曼斯金咖

6



LUNAR GRAY

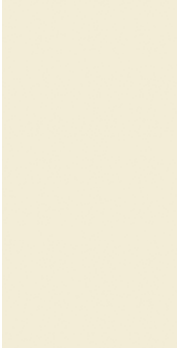
月球灰

SOFT LIGHT TILES

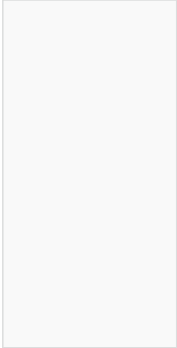
29°柔光砖(天鹅绒)

子母配套 900X1800/750X1500/600X1200/800X800/400X800mm

29°柔光



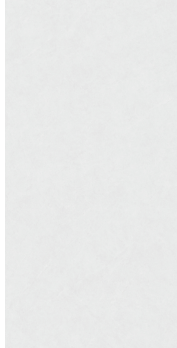
• L9MA961SH (900X1800mm)
K8MA961SH (800X1200mm)
Y1MA961SH (600X1200mm)
E0MA961SH (800X800mm)
E4MA961SH (400X800mm)
卡特奶黄



• L9MA962SH (900X1800mm)
K8MA962SH (750X1500mm)
Y1MA962SH (600X1200mm)
E0MA962SH (800X800mm)
E4MA962SH (400X800mm)
卡特奶白



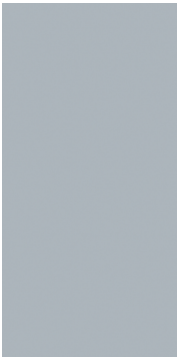
• L9MA963SH (900X1800mm) 4
K8MA963SH (750X1500mm)
Y1MA963SH (600X1200mm)
E0MA963SH (800X800mm)
E4MA963SH (400X800mm)
比伦特浅杏



• L9MA965SH (900X1800mm) 4
K8MA965SH (800X1200mm)
Y1MA965SH (600X1200mm)
E0MA965SH (800X800mm)
E4MA965SH (400X800mm)
雅加达浅灰



• K8MA966SH (750X1500mm) 4
Y1MA966SH (600X1200mm)
托斯卡灰白



• K8MA967SH (750X1500mm) 4
Y1MA967SH (600X1200mm)
卡特奶灰



SOFT LIGHT TILES

29°柔光砖

750X1500MM

29°柔光



•K8LD901SH
夜川中灰

4



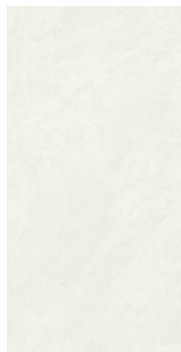
•K8LD902SH
皓月银灰

4



•K8LD903SH
贵加洛棕灰

4



•K8LD905SH
莎安娜米黄

4



•K8LD906SH
素岩浅灰

4



•K8LD907SH
蒙太奇棕

4



SOFT LIGHT TILES

29°柔光砖

750X1500MM

29°柔光



•K8LC990SH
尼西米亚灰

4



•K8LC991SH
尼西米亚黄

4



•K8LC992SH
桑尼亚米灰

4



•K8LC993SH
桑尼亚暖灰

4



SOFT LIGHT TILES

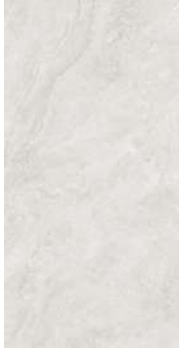
29°柔光砖(复刻工艺)

配套 750X1500/600X1200mm

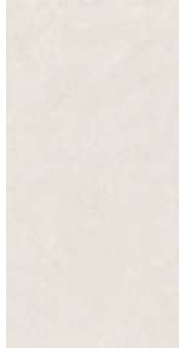
29°柔光



• K8LC901SH (750X1500mm) 6
Y1LC901SH (600X1200mm) 6



• K8LC902SH (750X1500mm) 6
Y1LC902SH (600X1200mm) 6



• K8LC903SH (750X1500mm) 6
Y1LC903SH (600X1200mm) 6



• K8LC905SH (750X1500mm) 6
Y1LC905SH (600X1200mm) 6



• K8LC906SH (750X1500mm) 6
Y1LC906SH (600X1200mm) 6



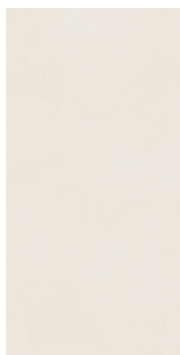
• K8LC907SH (750X1500mm) 6

29° SOFT LIGHT · MICRO CEMENT

29° 柔光 · 素雅微水泥系列



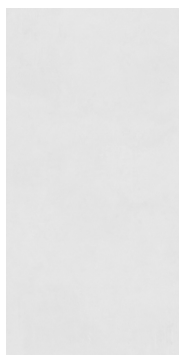
750X1500MM



·K8LA45PH

纱织·雾黄

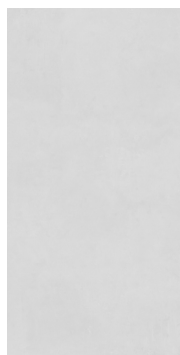
4



·K8LA46PH

纱织·月染

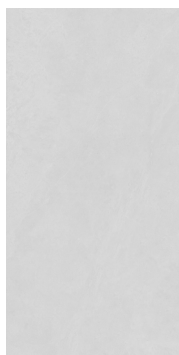
4



·K8LA47PH

纱织·浅墨

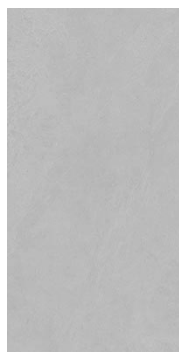
4



·K8LA48PH

听云·霜灰

4



·K8LA49PH

听云·烟灰

4



·K8LA50PH

听云·黑灰

4

PERFECT STONE SERIES

臻石·通体大理石系列

750X1500MM



•K8NL42PH
云雾灰

6



•K8NL33PH
格林灰

6



•K8NL43PH
安地斯灰

4



•K8NL41PH
依云灰

6



•K8NL34PH
罗马印象

6



•K8NL44PH
澳洲砂岩

6



ANDEAN GREY

安第斯灰

PERFECT STONE SERIES

臻石·通体大理石系列



COROLLA LIGHT GREY

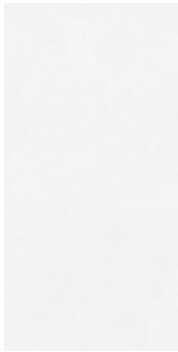
科罗拉浅灰

750X1500MM



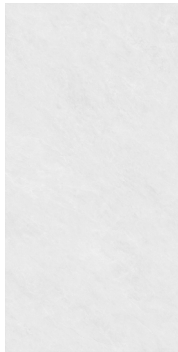
•K8NL900SH
格兰尼浅灰

4



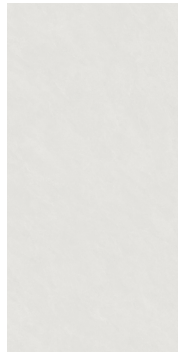
•K8NL918SH
英特莱灰 (字母配套)

4



•K8NL903SH
云堡米灰

4



•K8NL917SH
卡萨特暖灰 (字母配套)

4



•K8NL901SH
科罗拉浅灰

4



•K8NL906SH
布加迪灰

4



•K8NL913SH
艾维拉浅灰

4



•K8NL907SH
沙利文深灰

4



•K8NL908SH
巴塞娜深灰

4



•K8NL902SH
墨尔本深灰

4



•K8NL910SH
布拉格深灰

4



•K8NL915SH
澳洲黛岩灰

4



•K8NL916SH
流沙暖灰 (字母配套)

4



•K8NL905SH
普佩斯暖灰

4



•K8NL909SH
凯悦米黄

4