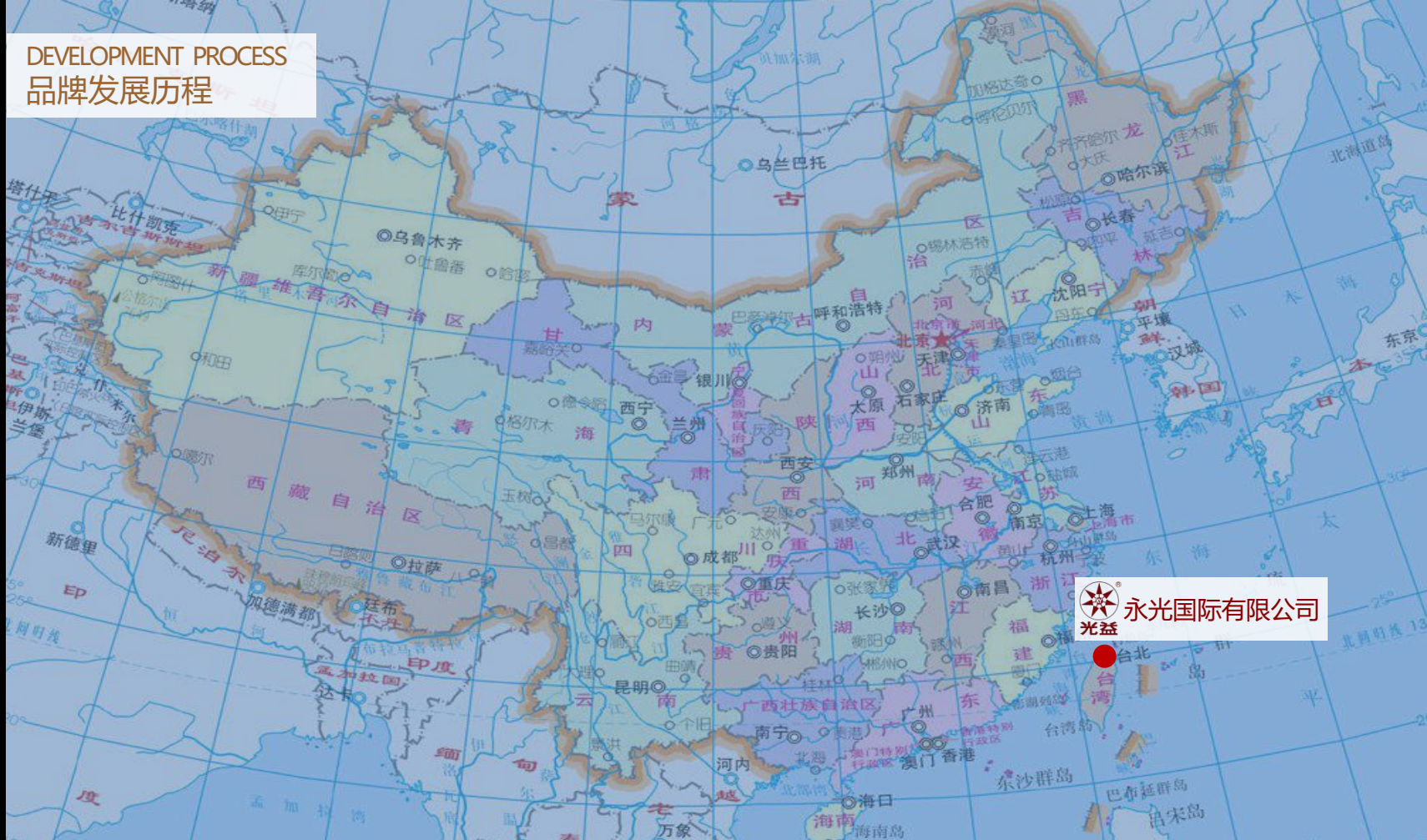


为您承载美好生活



 **光益地板**
光益 KUANGYI FLOORING

DEVELOPMENT PROCESS
品牌发展历程



光益，1956年成立于宝岛台湾，是全球华人机器加工木地板开创者

DEVELOPMENT PROCESS
品牌发展历程



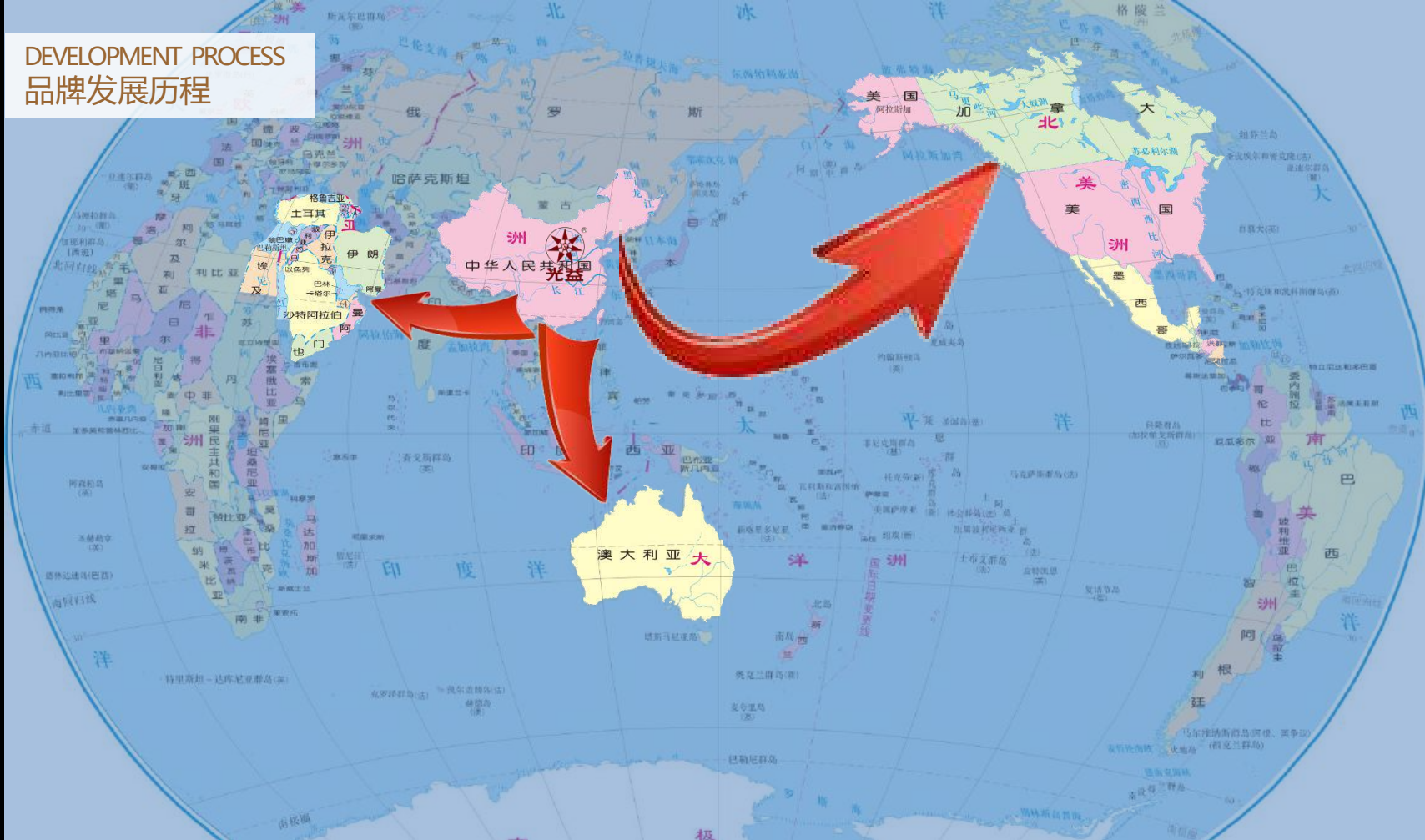
1980年，光益地板覆盖台湾全岛，成为台湾实木地板第一品牌

DEVELOPMENT PROCESS 品牌发展历程



1996年，光益地板落户东莞，成立东莞企石光益木制品厂

DEVELOPMENT PROCESS 品牌发展历程



之后，开始规模化生产，产品销往北美、澳洲、中东等地区

DEVELOPMENT PROCESS 品牌发展历程



2008年，公司开始布局国内市场，从广东开始逐渐向全国发达城市辐射

DEVELOPMENT PROCESS
品牌发展历程

柔性化生产 个性化定制



率先在行业内实践高端定制地板经营模式，探索为客户提供专属定制服务

光益旗下品牌和产品



Admonter 
NATURE'S FAVOURITE DESIGNER

三层实木地板



 **光益地板**
KUANGYI FLOORING

实木（复合）地板



moderna® | 摩登
because I love my home

强化地板

光益旗下品牌和产品



Admonter 
NATURE'S FAVOURITE DESIGNER

三层实木地板



 **光益地板**
KUANGYI FLOORING

实木（复合）地板



moderna® | 摩登
because I love my home

强化地板

DEVELOPMENT PROCESS 品牌发展历程

公司产品先后通过：

英国BSI-ISO9002质量管理体系认证

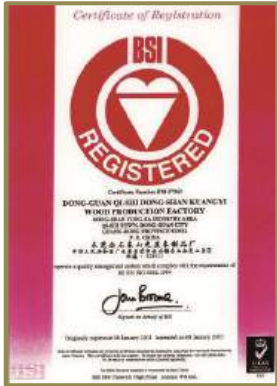
中国环境标志新产品认证

中国质量认证中心CQC认证

欧盟产品安全CE认证

森林管理委员会FSC认证

.....



BRAND CONCEPT
品牌文化



[木源于芯，人緣于心]

知音难觅，人如此，木亦如此。
光益甄选顶级名贵实木，
只为寻找懂它的主人。

光益地板确保所有实木材种均来自最佳原始天然林；
精选名贵木材，打造名贵实木地板，
经过半个多世纪的传承，
光益地板成为惜木人士及钟爱名贵木材使用者和收藏者的最佳选择。





应用实景



加拿大温哥华地标建筑——特朗普大厦
光益橡木多层地板
2015年交付



香港网红打卡地——香港美利酒店
光益橡木多层地板
2015年交付





香港科技大学
光益橡木多层地板



澳门金沙酒店

光益橡木多层地板/橡木直纹多层地板/拼花地板

2020年交付

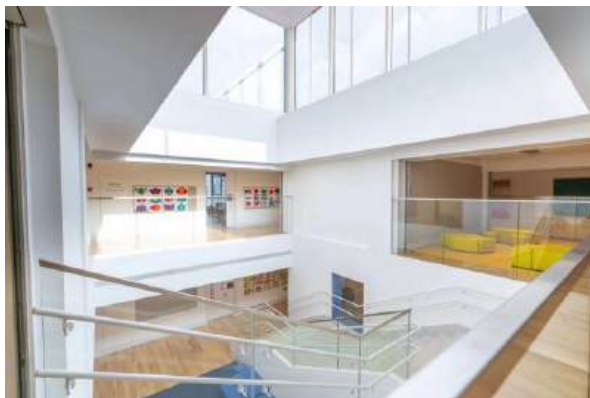
爱文幼儿园
光益白蜡木多层地板



Avenues

THE WORLD SCHOOL

爱文世界学校 (Avenues: The World School) 于2012年在美国纽约成立, 经过六年发展, 已经分别在纽约和巴西圣保罗市建立校区。如今爱文已拥有四届毕业生, 在包括哈佛大学、耶鲁大学在内的学府深造。2019年, 爱文世界学校的深圳校区正式启程, 在2019年秋季已迎来它的第一批幼儿园学员, 深圳校区未来还将继续拓展, 建立K12的一贯制学校。^[2]



【名品店】



PURE飘亚健身中心
光益橡木多层阻燃地板

香港

上海

北京

.....

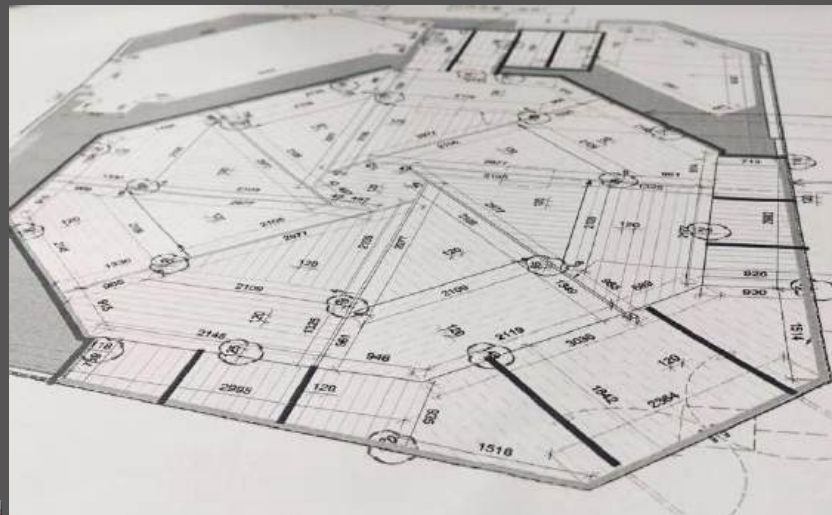




DELVAUX比利时奢侈品牌澳门店



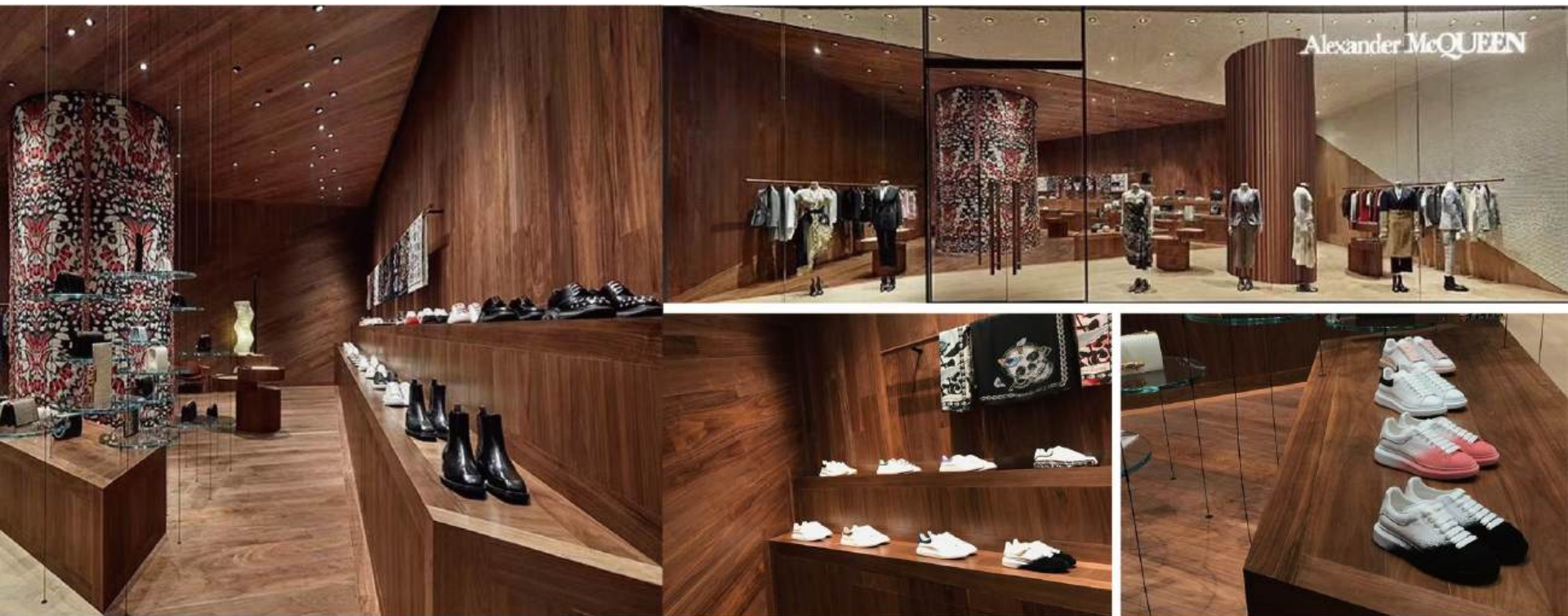
LOUIS VUITTON名品店
光益橡木全直纹地板
香港、上海、重庆、杭州、西安.....



MOYNAT名品专卖店
光益全案拼花
北京、香港、澳门、韩国、日本

.....





Alexander McQueen亚历山大麦昆名品专卖店

光益黑胡桃多层 (进口基材)

香港K11、香港机场、澳门、韩国、日本、上海、泰国普吉岛.....



香港新艺术坐标——K11

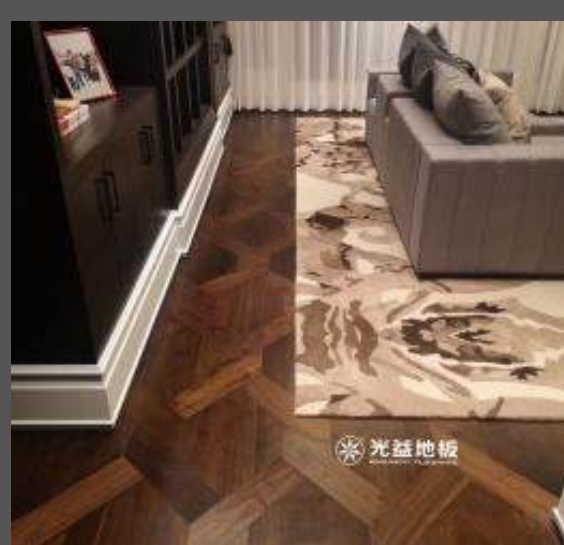
安蒙/光益地板应用场合

大厅及McQUEEN, Claudie pierlot, Maje, Sandro, Bep等品牌店

【私宅类】

某著名影星私宅（北京）
光益橡木地板+楼梯板





黑胡桃
三层同质拼花地板
浙江某私宅



东莞松山湖某私宅
 缅甸黑金柚木大板 3000*240*30



东莞某私宅
 印尼黑酸枝大板



深圳天麓某私宅
光益橡木多层 (1700m²木地板)

北京远洋某私宅
光益橡木+不锈钢拼花/光益橡木鱼骨拼



光益定制



户外板



木门



地板



墙板



天花



楼梯

光益定制主要产品

主要材种：

- ◆ 非洲材：鸡翅木、亚花梨、巴花、西非苏木、大美木豆、缅茄木、金丝柚、纽墩豆、非洲柚木、
- ◆ 东南亚材：香花梨、黑酸枝、缅甸柚木、印尼柚木、印尼花梨、菠萝格、柯库木、红坚木、伯克山榄
- ◆ 南美材：玉檀香、紫檀、红酸枝、红檀香、落腺豆、象耳豆、阔变豆、龙凤檀、铁苏木、陶阿里
- ◆ 北美材：黑胡桃、白橡、红橡、加枫、白蜡木、山核桃
- ◆ 俄罗斯：橡木、枫桦、水曲柳、白桦





玉檀香



酸枝



香花梨



亚花梨



巴花



紫檀



菠萝格



橡木



加枫



柚木



鸡翅木



红檀香



黑胡桃



苏木



柯库木



陶阿里

光益地板部分产品图



实木地板

南美白柚实木直板

选以3mm以上厚度超级的优质柚木所有规格，香花梨、豆蔻梨、红檀香、柚木、黑胡桃、野木等。

红柚木直板

选用红柚木为基材，其木材稳定，不易变形，质中，容易加工，有弹性良好，耐湿，耐水，色泽优美，有特殊的清香味，可用于地热。



红柚木属柚木科柚木，柚木的生长在于北美、日本及台湾高山地区。柚木生长于高山深山中，屹立不摇几千年，这表柚木具有特殊坚韧大量纤维组织，成为植物中纤维量最多的一种。其木材色深而红，质地的有结实，内含许多树脂，颜色而无杂质，耐朽力高达不腐腐朽。柚木能发散清幽沁人肺腑香气，100年不变。



采用德国进口双高环保胶黏剂，用层数多每层约1/8，更环保。

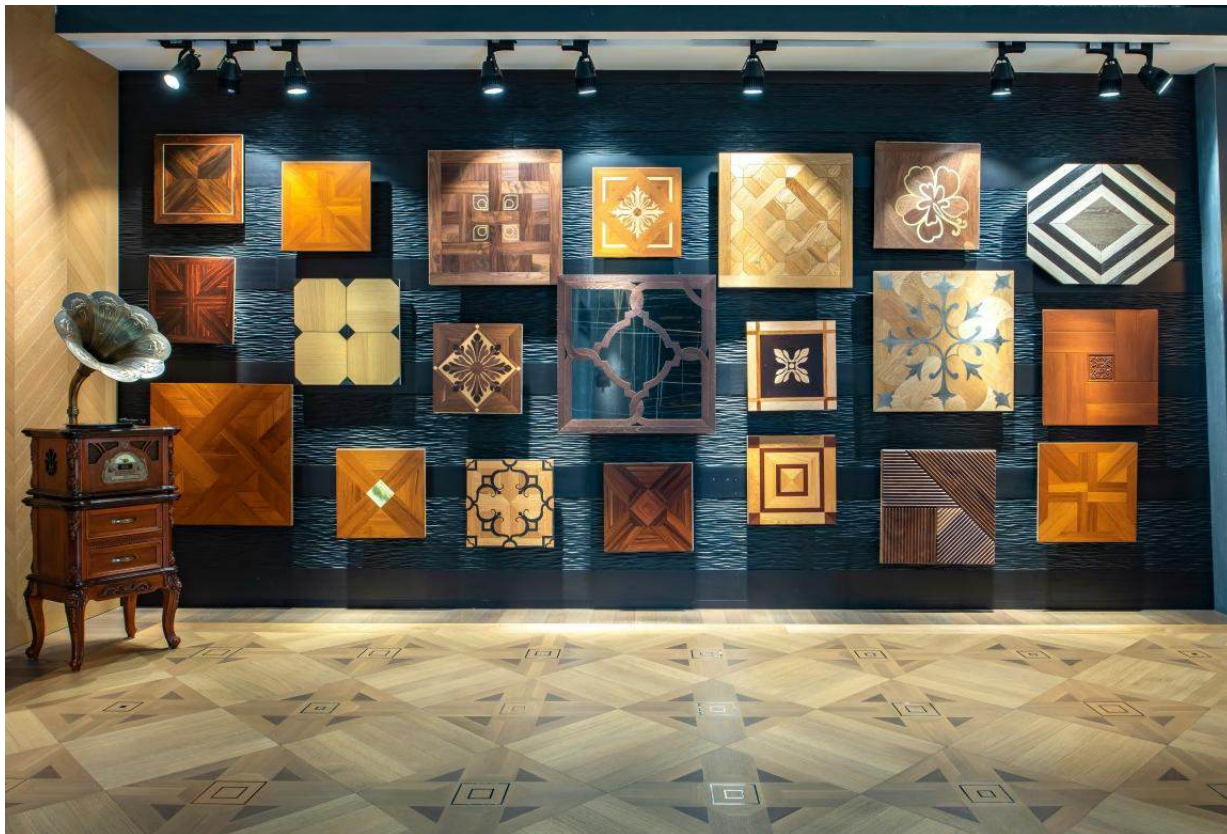
双层柚木地板



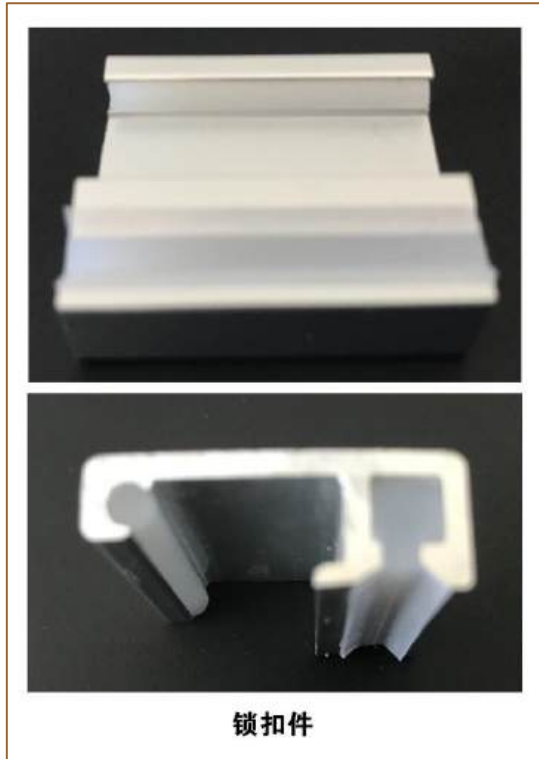
多层实木地板



三层实木地板 (硬木三层/同质三层)



艺术拼花地板



光益金属锁扣地板



不同颜色及效果的橡木地板

- ◆ 定制功能：常规地板、户外地板、地暖地板、运动地板、防火阻燃地板.....
- ◆ 定制榫槽：平企口、锁扣、隐蔽缝或卡扣地板.....
- ◆ 定制形状：直条型（工字铺）、直条型（人字拼）、鱼骨拼、异形.....
- ◆ 定制涂饰：UV耐磨漆（封闭、开放、亮光、哑光）、木蜡油、PU油漆.....
- ◆ 定制工艺：平面、拉丝、锯齿、仿古、拉槽等单一工艺或叠加.....
- ◆ 定制基材：桉桦基材、进口全桦基材、防火阻燃基材.....
- ◆ 定制纹理：橡木直纹、柚木直纹、紫檀球纹、巴花球纹.....





光益地板优势

个性化定制

柔性化生产

差异化竞争



优质优价



真材实料 6A选材

光益地板力求所使用木材来自最佳产地、原始森林；精选6面等级、尺寸、颜色和整体美观都符合要求的材料来加工，每道工序层层筛选，确保每一片地板呈现最佳效果



独特工艺 超长养芯

使用SCC模拟气候循环养芯工艺，实木地板养芯周期长达56天，相当于经过两年四季循环气候的适用期，养芯效果好，材料性能稳定



尺寸精准 性能稳定

独家养芯工艺、超长养芯周期配合精准制造工艺和严苛品控标准，使光益实木地板尺寸标准规范，成品收缩膨胀系数小，正常使用情况下，长度或宽度方向的伸缩率均小于 $\leq 5\%$



板面通透 极具质感

独特油漆工艺，使用PPG油漆，漆膜兼具耐磨、韧性和通透性，能保留木材天然纹理和本色，免打蜡、保养简单；使用原装进口植物油，既能使地板防水透气，又能保留了原木质感



光益实木地板优势





真材实料 6A选材

光益地板力求所使用木材来自最佳产地、原始森林；精选6面等级、尺寸、颜色和整体美观都符合要求的材料来加工，每道工序层层筛选，确保每一片地板呈现最佳效果

最佳产地 真材实料

①柚木：产地有缅甸、印尼、非洲和其他地方，光益对不同产地明确区分，分为缅甸柚木、印尼柚木和非洲柚木。

②紫檀（小杂花豆）：市面上分巴拉圭拉巴乔和南美依贝。光益使用材性更好、价值更高的巴拉圭拉巴乔。

③亚花梨：来自非洲，市面上分刺猬紫檀和安哥拉紫檀。光益使用性能最好的刺猬紫檀。

④香脂木豆（红檀香）：来自南美的巴拉圭、巴西、秘鲁等地，其中巴拉圭的材性和香味最好，光益使用的正是巴拉圭的红檀香。

.....



柚木



亚花梨



红檀香



紫檀



真材实料 6A选材

光益地板力求所使用木材来自最佳产地、原始森林；精选6面等级、尺寸、颜色和整体美观都符合要求的材料来加工，每道工序层层筛选，确保每一片地板呈现最佳效果

6A选材 最佳效果

光益的片选工序贯穿整个制造过程。投料前的片选，不仅对材料等级、尺寸标准、含水率等进行逐片甄选，同时通过人工判断对木材整体效果的判断，剔除一些等级达标但整理不美观的材料。

除此之外，还要对木材本色的深、浅进行分选，一般区分深色、中色、浅色投料生产。地板涂饰之后，因为油漆作用，表面的深浅效果会也发生变化，因此，地板涂饰之后还要进行一次分选，一般按照由深至浅区分2、3、4号色分别包装、标识、发货，减少地板预铺装时间，以此确保地板铺装后色差最小、效果最佳。

.....



坯料平直情况检查



投料前选板分色



包装前分色



板面通透 极具质感

独特油漆工艺，使用PPG油漆，漆膜兼具耐磨、韧性和通透性，能保留木材天然纹理和本色，免打蜡、保养简单；使用原装进口木蜡油，既能使地板防水透气，又能保留了原木质感

涂饰	特点
耐磨漆 (封闭)	导管全封闭，防水防潮防污，免打蜡，易清洁、易打理
木蜡油	导管全开放，手感和原本质感更强，需定期进行专业清洁和保养
UV拉油	导管半开放，综合耐磨漆和油的优点，即防水防潮又富有质感
丝绸面 (耐磨漆)	具备耐磨漆的一切优点，手感更好，质感更强，成本更高
PU漆	油漆封闭性、韧性比更好，但施工不够环保，综合成本更高



柚木耐磨漆面



柚木木蜡油面

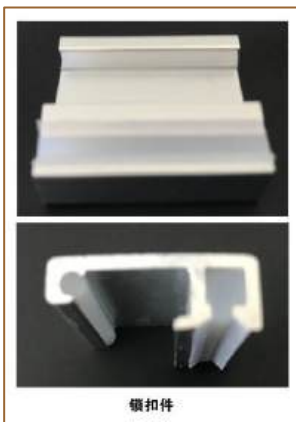
玉檀香的“新装”

——光益独家油漆工艺

玉檀香，俗称“至尊绿檀”“南美圣木”。早期，传统油漆工艺没有办法给玉檀香涂饰耐磨漆，1997年-1998年，光益地板董事长刘德芬女士带领光益技术人员，历时两年，耗费材料上千平米，投入资金数百万，经历数百次试验，攻克了玉檀香等油脂丰富木材的干燥、养生、涂饰三项工艺难题，成为行业内首个能够为玉檀香涂饰UV耐磨漆的企业，填补了行业的空白。

.....





光益金属锁扣地板核心优势

①整体结构稳定，安装效果好。通过锁扣件将木地板相连，使木地板之间形成了一个相对独立却又相互连接的结构，锁扣件上的硅胶条，既能紧固木地板与锁扣件的连接，又为木地板的湿涨提供了空间，避免了因木材收缩膨胀出现使木地板相互挤压或离缝。

②拆装便捷，经济效益高。通过锁扣件与木地板卡接或插接，安装全程免钉免胶、无噪音、不扰民，安装效率高；安装过程完全可逆，拆卸简单方便，且不损伤木地板，搬家可以带着走，木地板可以保值。

③节约了资源，绿色环保。使用铝合金锁扣件代替传统木地板上开设的槽榫，减少了因开设槽榫造成的木材损耗，提高了木材使用率，且木地板不需要二次加工就可多次使用，节约了木材资源，有利于行业的良性发展。



锯切表皮



基材裁切



表层

只有经过优选的木材，才能成为高品质实木多层地板表层材料，表层厚度均达到3.6毫米。还可以根据客户的特殊要求来定制。

轻微倒角

这增加了每个板面在侧面和正面的视觉效果，同时，突出了完整铺面的典型特征。

纵向中间层

它可以减少地板在表面上的拱起并稳定表面。

底层（反作用力）

它可以增强刚度，选择落叶木硬木或针叶木(软木)，起到了地板作用力的平衡作用。



布胶



冷压成型



锯切面层

地板面层木皮采用锯切工艺切割而成，保留木材天然结构，没有挤压、弯曲和拉伸木材纤维，表皮更稳定，远胜于普通旋切工艺切割表皮的多层实木地板。



环保健康

采用EO级环保胶黏剂，性能优良，安全环保。



常温成型

72小时常温环境机械加压成型，使地板更适宜居室常温环境，适应性更强；其次加工过程中节能环保，不产生污染。



结构稳定

单板纵横交错，经涂胶、热压形成基材，内应力平衡，克服木材“各向异性”，消除了实木地板易翘曲变形、干缩湿胀等弊端。



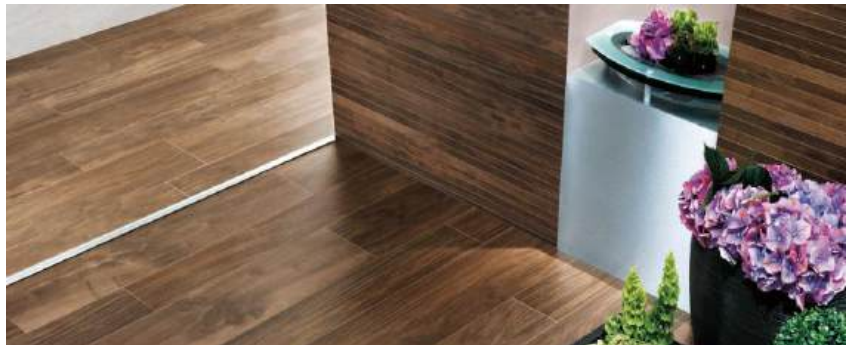
防潮耐湿

若地板遇水浸泡，在48小时内，使用空调抽湿或制冷功能将房间水分抽干后，地板依然不变形。



二次使用

2mm以上超厚表皮，使用后可二次打磨，实现翻新上漆，使用寿命比普通多层实木地板延长15-20年。



桧木双层地板

cypress foundation Material
two ply engineered Wood floor



高端名贵实木面板

选用3mm以上厚面层的名贵木种有酸枝、香花梨、亚花梨、红檀香、柚木、黑胡桃、苏木等。

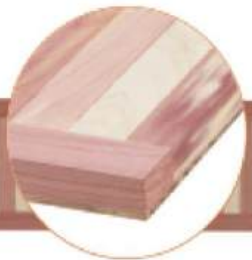
红桧木底板

选用红桧木为底板，其木材稳定，不易变形，质中，容易加工。耐腐蚀性好，防震，耐水。色泽优美，有特殊的清香味，可用于地热。



红桧与扁柏合称桧木，桧木的生存仅见于北美、日本及台湾阿里山区。桧木生长于高冷深山中，屹立不摇几千年，吸收天地日月精华故累积大量芬多精，成为植物中带氧量最多的一种。其木材色淡而红，质地细而结实，内含许多油脂，畸香而无异味，耐朽力高故不易腐朽。桧木散发浪漫迷人的芳香气息，100年不变。

采用德国进口汉高环保胶黏剂，用量是多层板的1/8，更环保。



超A选材

精选高端名贵实木的胶块板材加工表皮。



适合地热

满足地面采暖需求。3.6mm以上厚面层的名贵且适合地热的木种。



常温成型

常温环境机械加压成型，经过240小时循环养生，使地板更适宜居室常温环境和海岛型、地热型的环境。



环保健康

采用德国进口环保胶黏剂，性能优良，安全环保。



保留木材天然纹理和本色

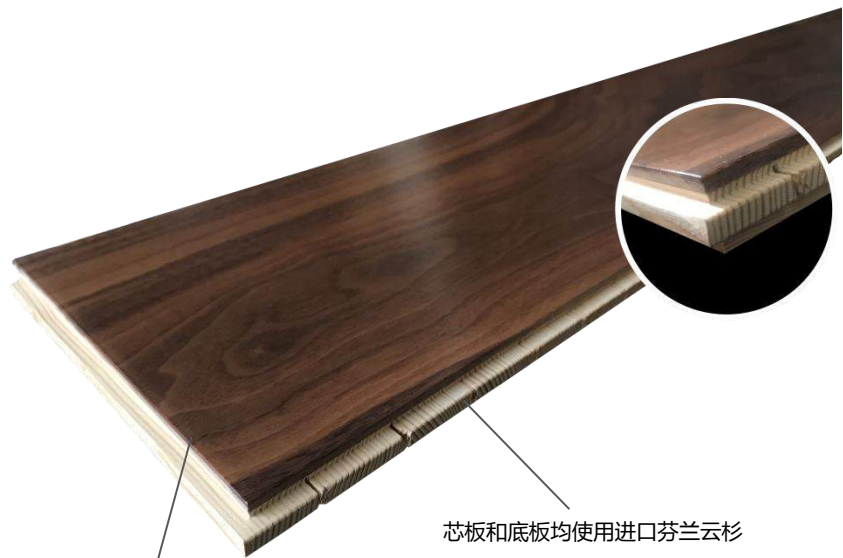
运用crystal clear技术，漆膜随之更具有柔韧性；漆面每平方米有15000个油漆分子，排列有序，板面晶莹剔透，展现出木材天然纹理，保留木材天然本色。



无缝安装

安装简便迅速，精确对接，无缝隙，平整美观易打理。

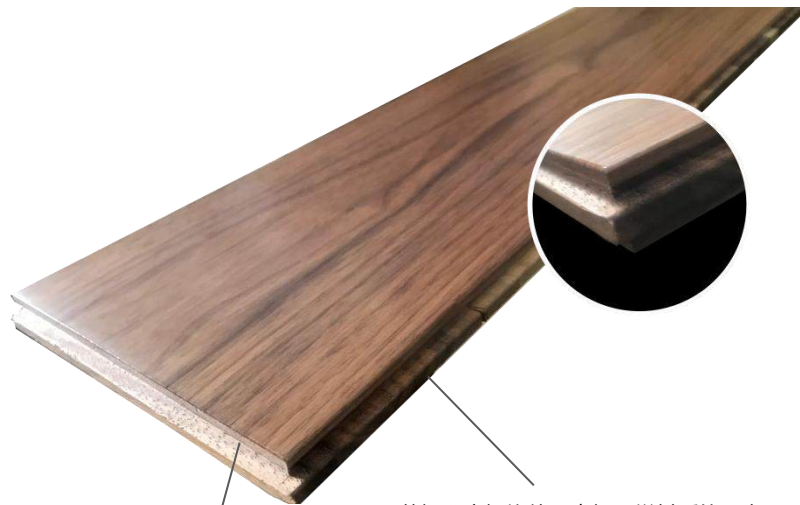
光益实木三层地板



芯板和底板均使用进口芬兰云杉

高等级选材，3mm以上锯切表板

光益实木三层同质地板

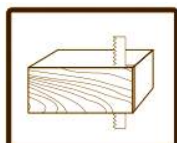


芯板和底板均使用表板同样材质的硬木

高等级选材，3mm以上锯切表板



6A选材



锯切面层



常温成型



漆面通透



适合地热



结构稳定



环保健康

BLACK WALNUT
黑胡桃



耐磨漆 (封闭) 20°



木蜡油



碳化拉丝锯齿



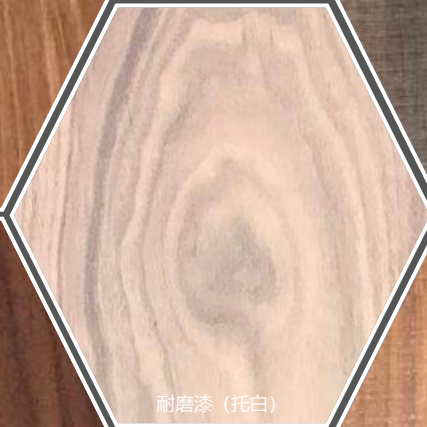
UV拉油



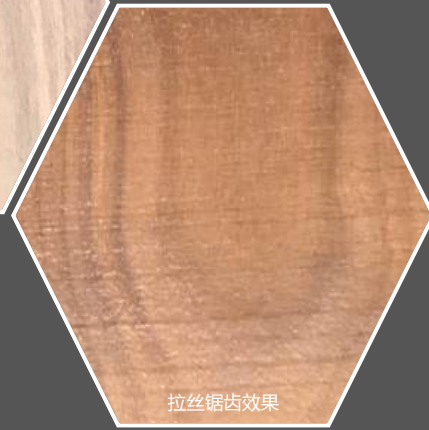
耐磨漆 (封闭) 45°



耐磨漆 (丝绸面)



耐磨漆 (托白)

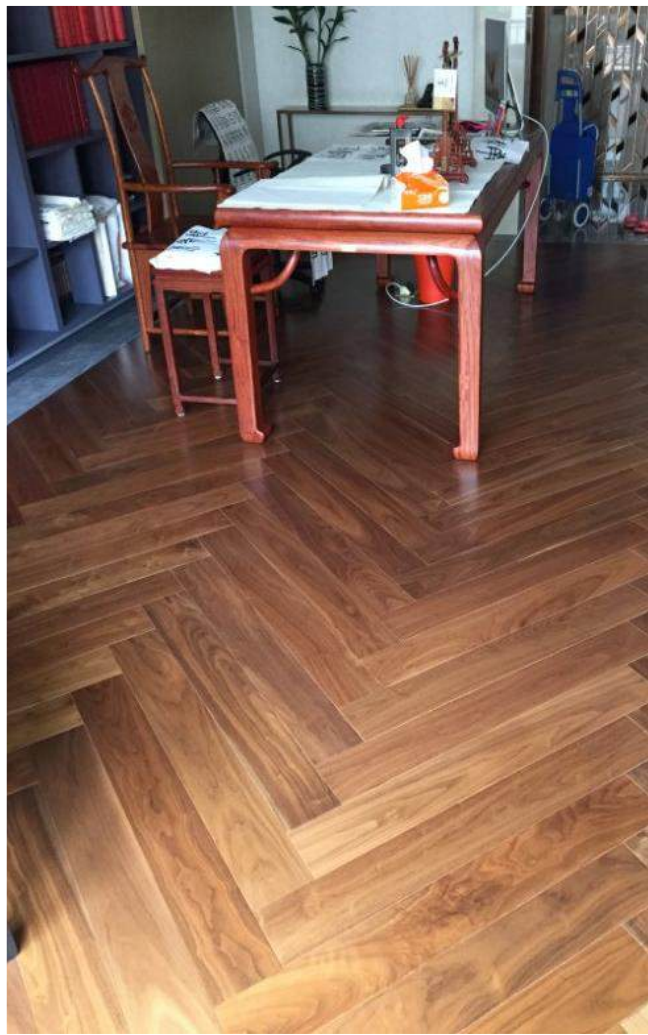


拉丝锯齿效果



光益黑胡桃实木三层地板
U 拉油面





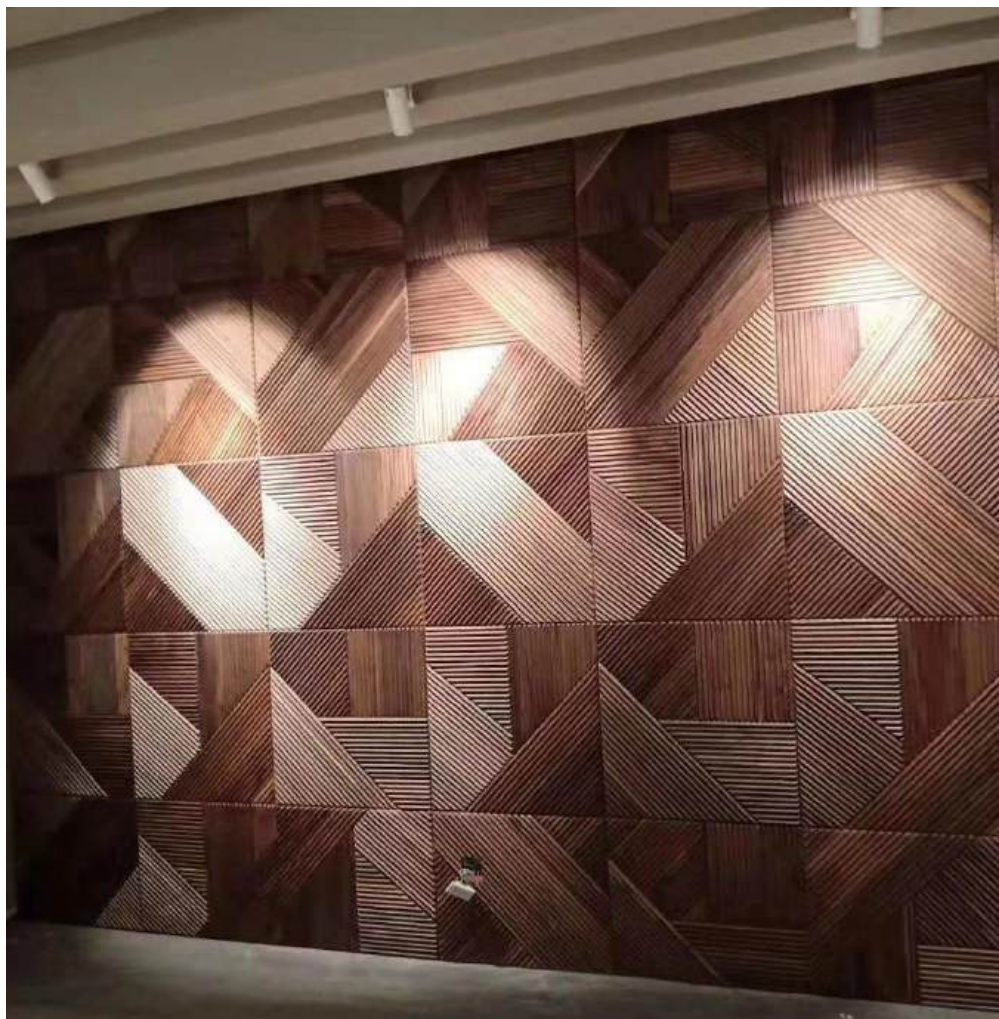
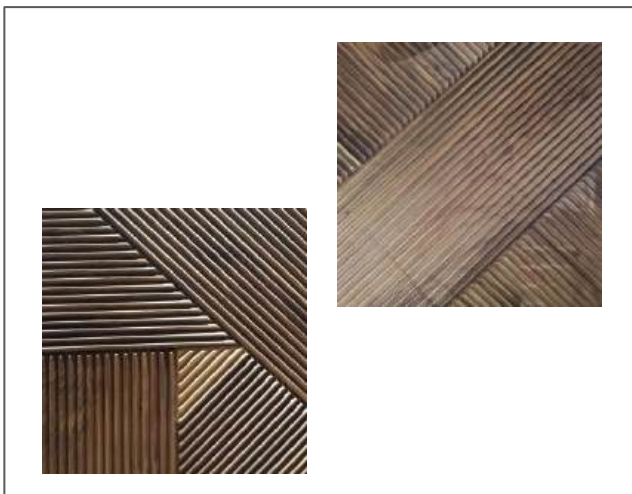


黑胡桃拼花地板



黑胡桃拼花地板

黑胡桃拼花墙板





以诚刻木·智尚生活

诠释您心中的智尚生活，光益确保每一片板材都源自最佳产地，名贵树种和精湛工艺。

木源于心·人缘于心

知音难觅，人如此，木亦如此。“君子养心莫于诚，至诚则无它事”光益以诚为本，为每一位尊客提供完美入微的服务。

尊享自然·承载美好

实木传递自然蕴蓄，光益承载美好生活，助您尊享不凡人生

沟通·合力·进取

光益团队的核心精神，我们推崇畅通无阻的沟通，致力于建设合作互助包容的团队，以不断进取不断学习姿态开拓全新的木业领域品质典范。



扫码关注公众号
获取更多资讯