



New Flexible Materials

柔曼石·柔性新材

双碳新质 零碳产业

广东晨晖生态科技有限公司
GUANGDONG CHENHUI ECOLOGICAL TECHNOLOGY CO., LTD



·全国热线·
400 800 6838

公司地址：佛山市三水区云东海街道骏云路1号5座

New Flexible Materials

柔曼石·柔性新材



<p>生产基地 20000M²</p>	<p>研发中心 2000M²</p>	<p>先进实力 四代3D在线打印机</p>	<p>每年产量 200W+ M²</p>
---	--	----------------------------------	--

公司简介 COMPANY PROFILE

柔曼石·柔性新材，广东晨晖生态科技有限公司旗下品牌。位于广东省佛山市；主要产品柔性石材、柔性岩板、柔性劈开砖等改性无机粉复合装饰片材，20000m² 智能生产基地，年产超两百万平米，2000m² 的研发中心。

配备四代 3D 在线打印机，领先的打印技术，科学的工艺流程，将打印速度、清晰度、产品耐候性和表现力比传统工艺提升 80% 以上。实现胚料上料、3D 打印、烘干、罩面到成品下料全自动化，极大提升生产效率和品质。

Rouman stone · New flexible material, Guangdong Chenhui Ecological Technology Co., LTD. Located in Foshan City, Guangdong Province; Main products Flexible stone, flexible rock plate, flexible split brick and other modified inorganic powder composite decorative sheet, 20000m² intelligent production base, annual output of more than 2 million square meters, 2000m² R & D center.

Equipped with four generations of 3D online printers, leading printing technology and scientific process flow, the printing speed, clarity, product weather resistance and performance are more than 80% higher than the traditional process. Realize the complete automation of blank feeding, 3D printing, drying, coating and finished product feeding, greatly improving production efficiency and quality.

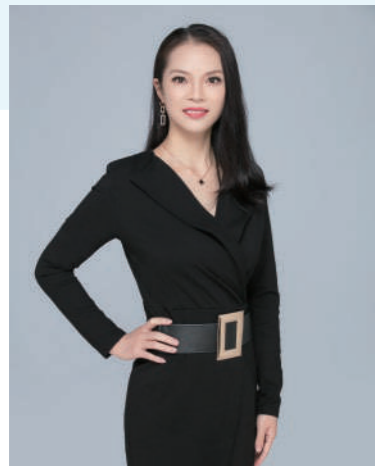
资质认证 QUALIFICATION CERTIFICATION



INTRODUCTION

OF KEY PERSONNEL

核心人物介绍



张维丽 CEO

欧洲大学商学院
项目管理博士

- 欧洲大学商学院项目管理博士，兼具无机材料研究功底、商业开发及资本运营经验，形成跨领域综合能力。
- 倡导 eonic clay 生态环境材料制品行业新标准制定，展现国际视野与领导力。
- 作为环保活性土生态环境基础材料（ECEM）领域首批精英，深耕该材料研究与应用推广，推动行业技术革新及全球可持续发展；
- 融合学术积淀与实践经验，在生态环境材料制品的标准建设、商业转化及资本运作中实现知识与责任的深度结合。



陈梓璋 CTO

产品研发技术工程师
AI 系统技术顾问
牛津大学材料工程学硕士

- 教育背景：2005 年赴英，A-Level 就读于温彻斯特公学，获全英奥数金奖；2009 年入牛津大学材料工程系本硕连读，2013 年获硕士学位。
- 技术优势：融合计算机视觉与材料工程，擅长 AI 算法（图像识别、半监督学习）在新材料微观结构分析、缺陷检测及生产流程智能化中的应用，提升材料检测效率与制备精度。
- 学术成果：主导“南极企鹅图像自动识别”项目，研发自优化半监督学习技术，可迁移至新材料小样本建模，降低性能预测标注成本；全英文论文奠定科研转化实力。
- 产业经验：中科院代表身份在 IEEE 国际会议发表图像识别技术演讲；创立北斗智研科技，主导无人机智能巡检及晨晖生态材料项目的研发和自动化监测（缺陷识别、仓储管控），推动晨晖生态材料项目智能化落地。



章起豪 CMO

牛津大学
材料工程管理学硕士

- 拥有丰富的技术商业化与市场运营经验，聚焦前沿技术转化与知识产权价值挖掘，擅长搭建技术落地的全链路生态。
- 曾任牛津大学国际技术转移中心资深顾问及某头部知识产权运营公司项目经理，主导 / 深度参与多项千万美元级技术转移与商业化项目，涵盖专利运营、技术授权及产业落地等核心环节。
- 具备从技术评估、产品定义到市场推广的全流程实战经验，尤其擅长将前沿技术（如硬科技、生物医药等领域）与市场需求精准匹配，推动技术价值向商业价值的高效转化。
- 技术商业双轮驱动：兼具工程管理专业背景与市场战略思维，对 AI、先进制造等前沿技术领域的产业化路径有深度洞察。
- 跨领域整合能力：精通知识产权布局、技术营销及生态合作，善于通过商业模式创新打造差异化市场竞争力。



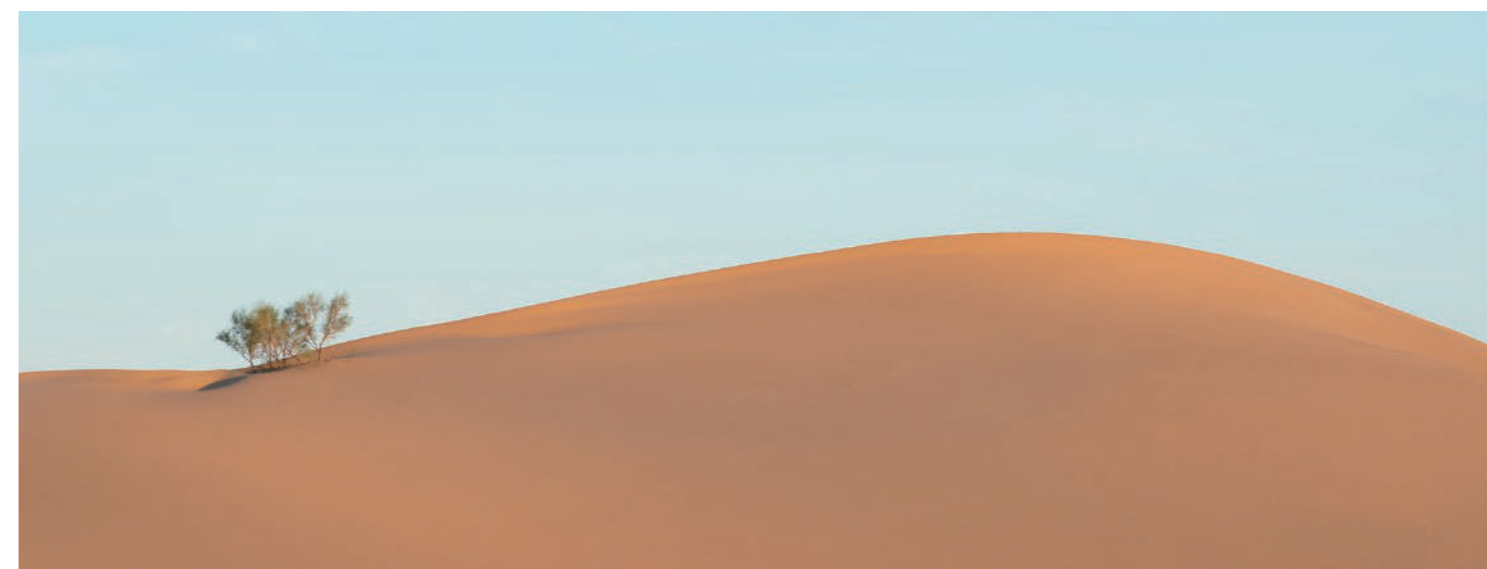
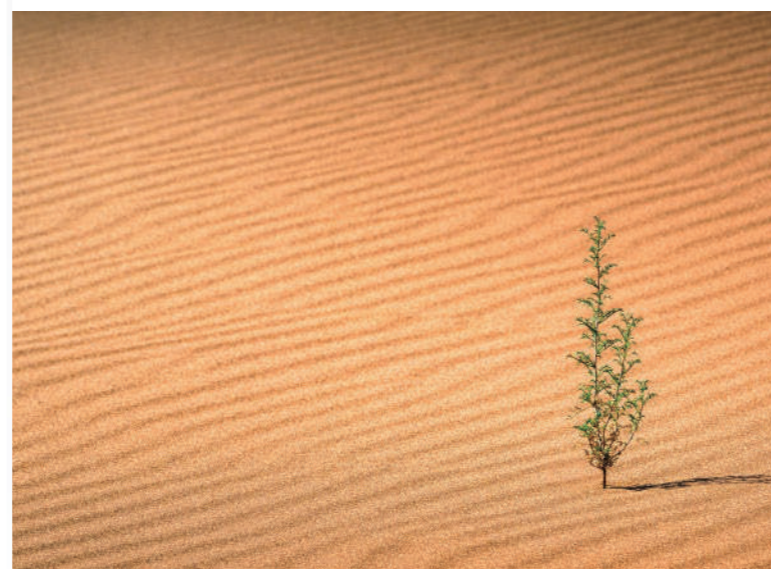
费天羽 CTO

牛津大学
电气与通讯工程硕士

- 拥有超 10 年企业运营、投融资及项目管理资深经验，深耕 ICT 领域和 ECEM 领域核心技术解决方案。
- 华为技术有限公司产品经理期间，深度聚焦无线蜂窝网络、国家宽带、云计算、大数据等前沿技术领域，对 ICT 解决方案的技术架构与市场落地具备系统性洞察；同时拓展 ECEM 领域的技术与应用。
- 兼具技术背景与商业视角，在企业战略规划、资本运作及复杂项目全周期管理中积累了成熟方法论，擅长驱动技术创新与业务场景的深度融合。

NOT RELYING ON SPECIFIC MINERAL RESOURCES

INORGANIC SOLID WASTE CAN
BE REUSED AND RECYCLED



不依赖特定的矿产资源
无机固废再利用,可循环再生



OUR CORE
OF SPRING

品质 / 价格 / 服务 / 交期
QUALITY/PRICE/SERVICE/DELIVERY TIME

ROMANTIC STONE

EIGHT SELLING POINTS

品牌七大优势

为全球消费者提供高品质、个性化的柔性岩板解决方案，
提升生活空间的美感与品质。

TO PROVIDE GLOBAL CONSUMERS WITH HIGH-QUALITY,
PERSONALIZED FLEXIBLE ROCK PANEL SOLUTIONS TO IMPROVE
THE BEAUTY AND QUALITY OF LIVING SPACE.

重磅新生 NEW ARRIVAL

大投入 大生产
大研发

行业领先 INDUSTRY-LEADING

软石新材料
行业领航者

全球覆盖 GLOBAL COVERAGE

国际化品牌
出口多个国家

权威认证 AUTHORITATIVE

CNAS认证、SGS认证、ISO各项
权威认证，ISO质量管理体系认证
，ISO环境管理体系认证，ISO健
康管理体系认证，CE欧盟认证等
权威保障。

技术先进 TECHNOLOG

打印速度、清晰度、产品耐候性和
表现力比传统工艺提升80%。

专业服务 FIROPROOF

测量设计施工督导，一站式服务

媒体优势 MILDEW-PROOF

百度、360、搜狗、抖音等平台推广，阿里巴巴、1688、百度爱采购、小程
序、微信公众号推广，各大B2B网站推广以及品牌百度中文域名的推广。



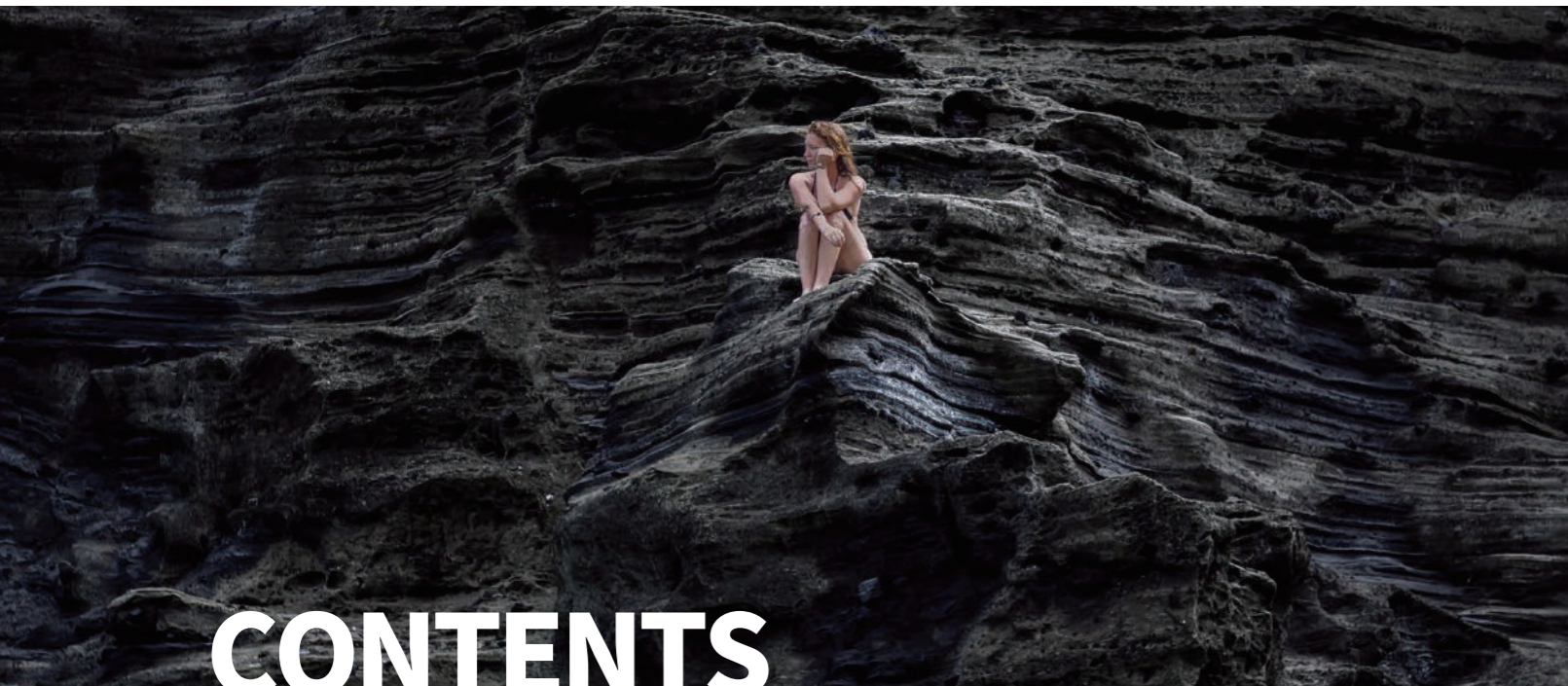
NEW FLEXIBIE

MATERIALS

柔曼石·柔性新材

保证了产品在各种环境下的长期稳定使用, 为用户提供了高品质的使用体验。

TO ENSURE THE LONG-TERM STABLE USE OF PRODUCTS IN VARIOUS ENVIRONMENTS, TO PROVIDE USERS WITH HIGH-QUALITY EXPERIENCE.



CONTENTS

01

公司简介

公司介绍
资质证书
产品优势
营销优势
案例分享

13

洞石系列

罗马洞石
意大利洞石

17

天然石材系列

瀑布岩 澳洲砂岩
维纳斯浆岩 御龙石灰岩
藏文化石 荔枝面大理石
文化条石 毛面花岗岩

27

艺术石材系列

新线石 阡陌石
荔枝线石 新圆线石
布纹石 星月石
波涛石 罗马小圆柱
星云石 四叶草幸运石
斧琢石 弧石编
脊线石

43

水泥板系列

清水泥板
带孔水泥板
水波纹

49

夯土板系列

戈壁夯土
丹霞夯土板

53

编织系列

W麻编
人字编

57

木纹系列

直拼木
斜纹木
年轮木

63

劈开砖系列

A面
G面
R面

CAVE STONE SERIES

洞石系列

罗马洞石

ROMANITE TRAVERTINE



Colour:
云山白、云山黄、撒丁白、安第斯黄

Thickness:
3-5MM

Usable area:
Wall/Background wall

Max Size:
2900*1200mm

STD Size:
1200*600mm



局部细节
LOCAL DETAIL



局部细节
LOCAL DETAIL



意大利洞石

ITALIAN TRAVERTINE



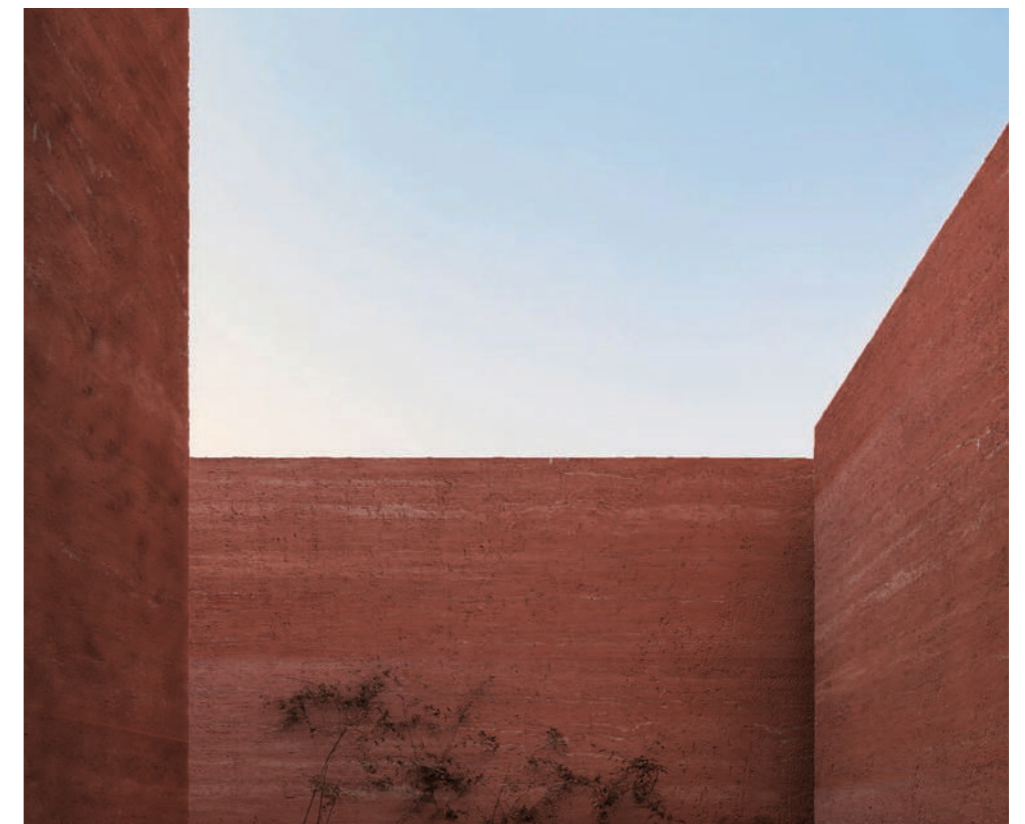
Colour:
洞石灰、白洞石、白金洞石、意大利红

Thickness:
3-5MM

Usable area:
Wall/Background wall

Max Size:
2400*1200mm

STD Size:
1200*600mm





NATURAL STONE SERIES

天然石材系列

瀑布岩

/
CASCADE ROCK



Colour:
浅灰、米白、3D土黄、3D深红

Thickness:
3-5MM

Usable area:
Wall/Background wall

Max Size:
2400*1200mm

STD Size:
1200*600mm



局部细节
LOCAL DETAIL



维纳斯浆岩

/
VENUS MAGMA



Colour:
米白、浅灰、3D色

Thickness:
3-5MM

Usable area:
Wall/Background wall

Max Size:
2400*1200mm

STD Size:
1200*600mm



局部细节
LOCAL DETAIL



藏文化石
/
CULTURAL STONE



Colour:
白色、3D色

Thickness:
3-5MM

Usable area:
Wall/Background wall

Max Size:
2400*1200mm

STD Size:
1200*600mm



局部细节
LOCAL DETAIL



文化条石
/
CULTURAL STONE



Colour:
3D色

Thickness:
3-5MM

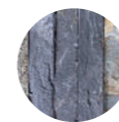
Usable area:
Wall/Background wall

Max Size:
2400*1200mm

STD Size:
1200*600mm



局部细节
LOCAL DETAIL



澳洲砂岩
/ AUSTRALIAN SANDSTONE



Colour:
芝麻白、金沙岩

Thickness:
3-5MM

Usable area:
Wall/Background wall

Max Size:
2400*1200mm

STD Size:
1200*600mm



局部细节
LOCAL DETAIL



局部细节
LOCAL DETAIL



御龙石灰岩
/ YULONG LIMESTONE



Colour:
白色、3D色

Thickness:
3-5MM

Usable area:
Wall/Background wall

Max Size:
3000*1200mm

STD Size:
1500*600mm 1200*600mm



荔枝面大理石

/
LYCHEE MARBLE



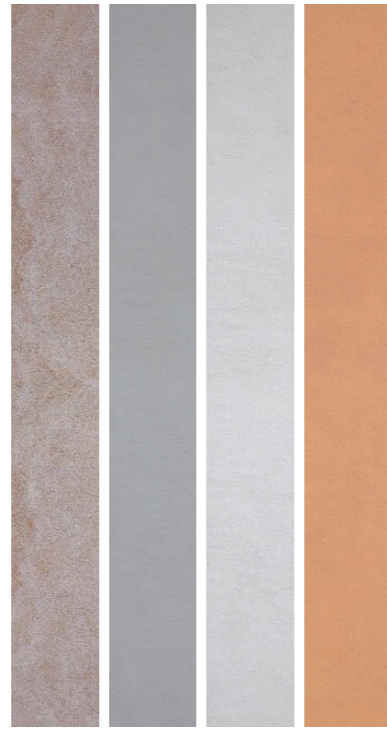
Colour:
米白、浅灰、土黄、安第斯黄

Thickness:
3-5MM

Usable area:
Wall/Background wall

Max Size:
3000*1200mm

STD Size:
1500*600mm 1200*600mm



局部细节
LOCAL DETAIL



毛面花岗岩

/
ROUGH-FACED GRANITE



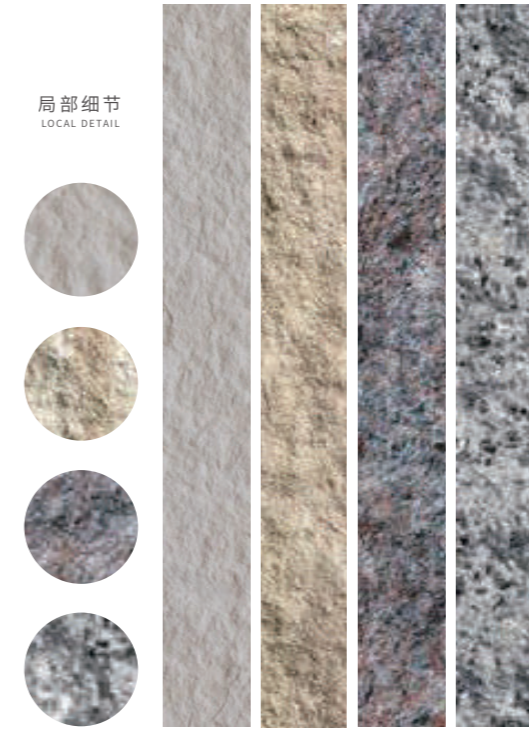
Colour:
米白、安第斯金、幻彩红、芝麻白

Thickness:
3-5MM

Usable area:
Wall/Background wall

Max Size:
2400*1200mm

STD Size:
1200*600mm



局部细节
LOCAL DETAIL





**ART
STONE
SERIES**

艺术石材系列

新线石

FINE LINE STONE BOARD



Colour:
白色、灰色、土黄色、彩条石

Thickness:
3-5MM

Usable area:
Wall/Background wall

Max Size:
3000*1200mm

STD Size:
1500*1200mm 1200*600mm



局部细节
LOCAL DETAIL



荔枝线石

LYCHEE LINE STONE



Colour:
白色、3 D 岩层

Thickness:
3-5MM

Usable area:
Wall/Background wall

Max Size:
3000*1200mm

STD Size:
1500*1200mm 1200*600mm



局部细节
LOCAL DETAIL



布纹石

/
CLOTH GRAIN STONE



Colour:
白色、浅灰、3D撒丁白、3D土黄

Thickness:
3-5MM

Usable area:
Wall/Background wall

Max Size:
3000*1200mm

STD Size:
1500*600mm 1200*600mm



局部细节
LOCAL DETAIL



波涛石

/
THE WAVES STONE

局部细节
LOCAL DETAIL



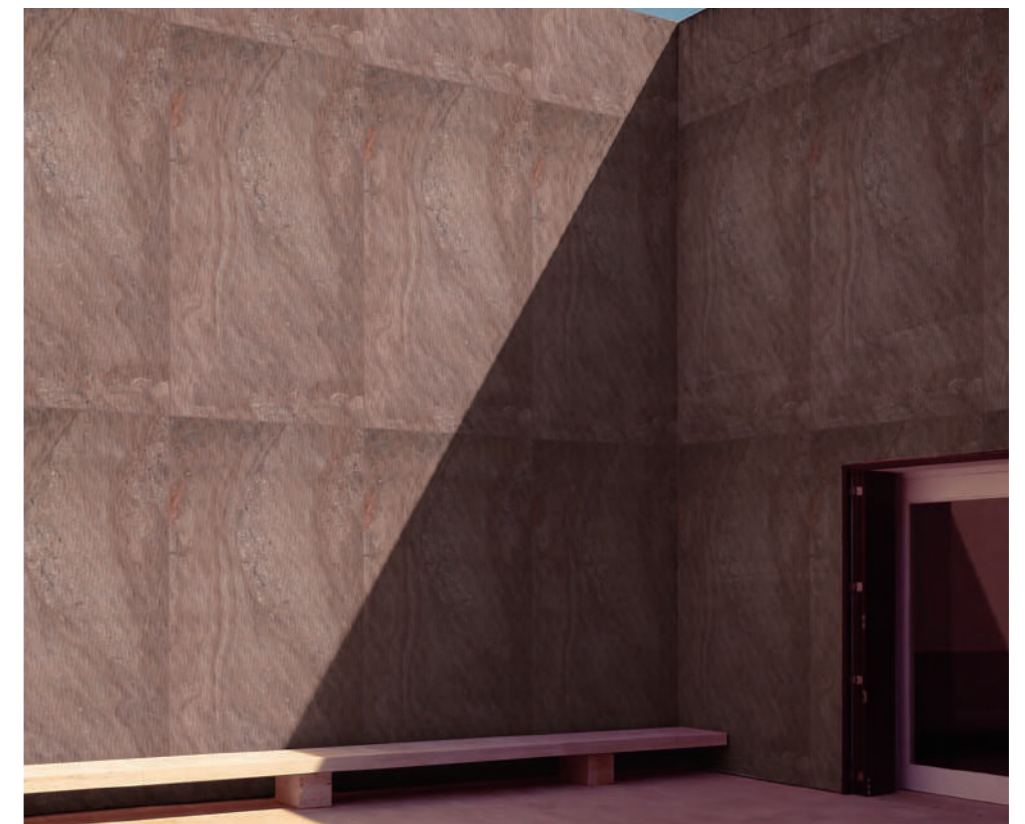
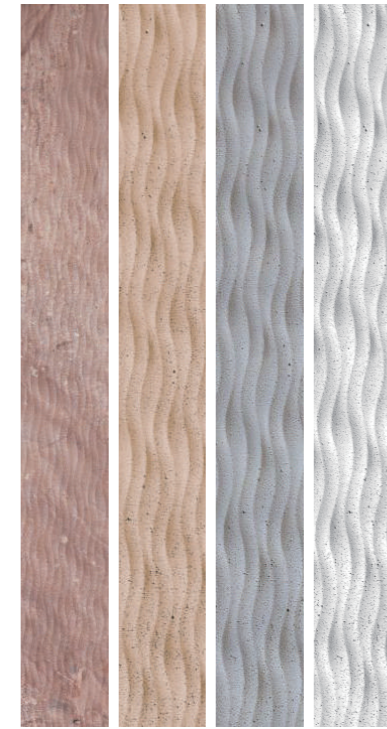
Colour:
白色、流沙红、灰色、土黄

Thickness:
3-5MM

Usable area:
Wall/Background wall

Max Size:
2400*1200mm

STD Size:
1200*600mm



星云石

/
STARRY CLOUD STONE



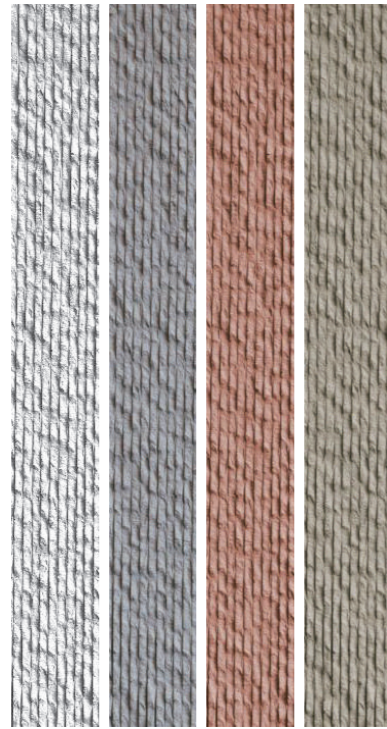
Colour:
米白、浅灰、土黄、红色

Thickness:
3-5MM

Usable area:
Wall/Background wall

Max Size:
3000*1200mm

STD Size:
1500*1200mm 1200*600mm



局部细节
LOCAL DETAIL



局部细节
LOCAL DETAIL



斧琢石

/
AXE ASHLAR



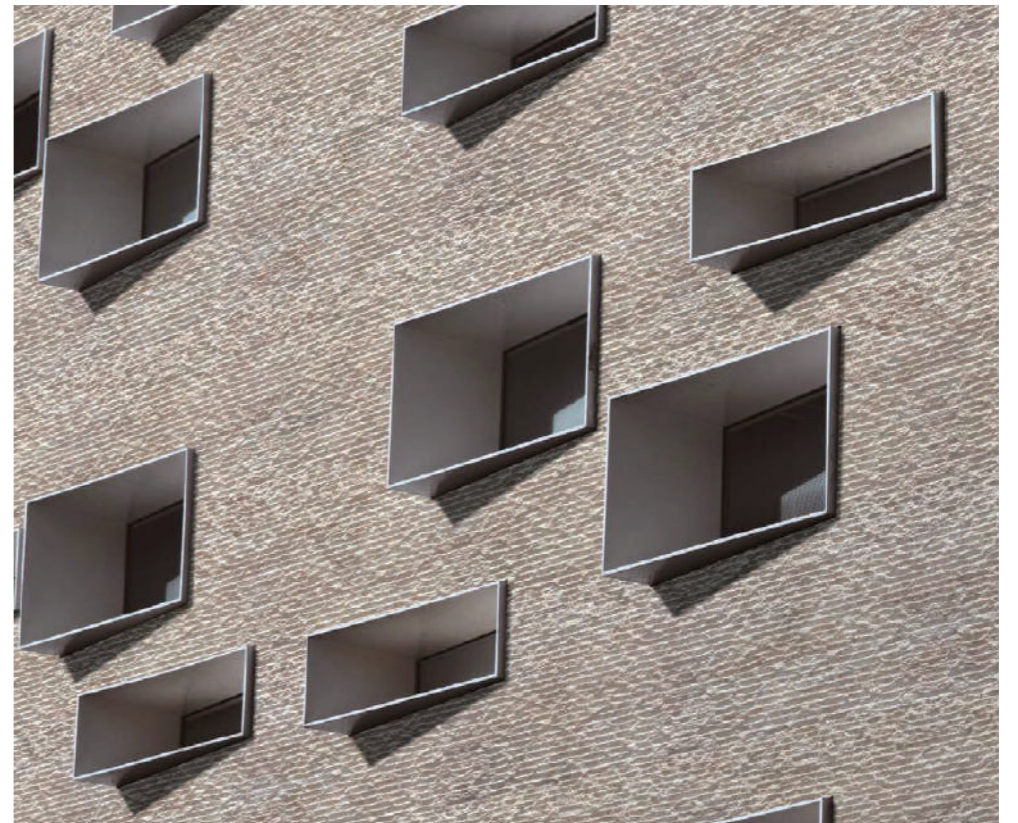
Colour:
米白、浅灰、安第斯黄、安第斯红

Thickness:
3-5MM

Usable area:
Wall/Background wall

Max Size:
3000*1200mm

STD Size:
1500*1200mm 1200*600mm



脊线石

/
RIDGE LINE STONE



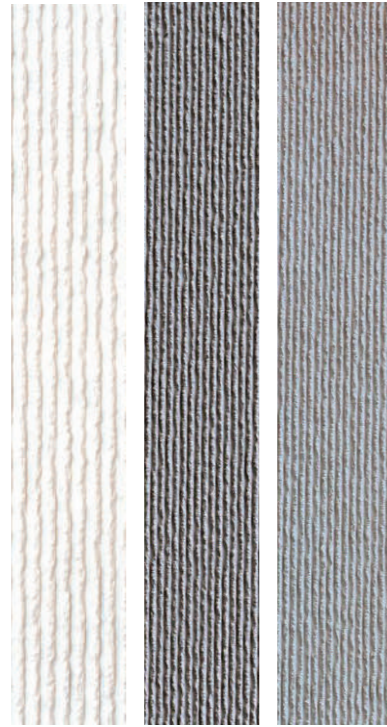
Colour:
米白、灰色、安第斯黄

Thickness:
3-5MM

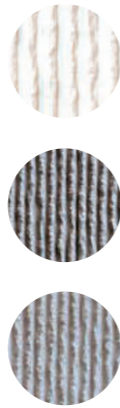
Usable area:
Wall/Background wall

Max Size:
3000*1200mm

STD Size:
1500*600mm 1200*600mm



局部细节
LOCAL DETAIL



阡陌石

/
CRISSCROSS STONE



Colour:
白色、安第斯黄

Thickness:
3-5MM

Usable area:
Wall/Background wall

Max Size:
3000*1200mm

STD Size:
1500*600mm 1200*600mm



局部细节
LOCAL DETAIL



新圆线石

/
NEW ROUND LINE STONE



Colour:
白色、灰色、缥缈晶层、安第斯黄

Thickness:
3-5MM

Usable area:
Wall/Background wall

Max Size:
3000*1200mm

STD Size:
1500*600mm 1200*600mm



局部细节
LOCAL DETAIL



局部细节
LOCAL DETAIL



星月石

/
STARMOON STONE



Colour:
白色、灰色、黄色、红色

Thickness:
3-5MM

Usable area:
Wall/Background wall

Max Size:
3000*1200mm

STD Size:
1500*600mm 1200*600mm



罗马小圆柱

ROMAN SMALL CYLINDER



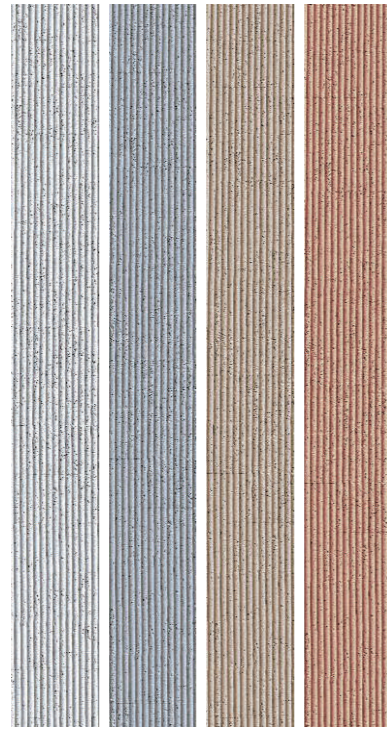
Colour:
米白、浅灰、黄色、红色

Thickness:
3-5MM

Usable area:
Wall/Background wall

Max Size:
2980*610mm

STD Size:
1460*300mm



局部细节
LOCAL DETAIL



四叶草幸运石

FOUR-LEAF CLOVER
LUCKY STONE



Colour:
白色、3D色

Thickness:
3-5MM

Usable area:
Wall/Background wall

Max Size:
2400*1200mm

STD Size:
1200*600mm



局部细节
LOCAL DETAIL



弧石编

/
ARCING



Colour:
白色、3D色

Thickness:
3-5MM

Usable area:
Wall/Background wall

Size:
1200*600mm



局部细节
LOCAL DETAIL



CEMENT BOARD SERIES

水泥板系列

清水泥板

/
CEMENT CLEANING BOARD



Colour:
铁锈红、大理石、非雾清水、白色

Thickness:
3-5MM

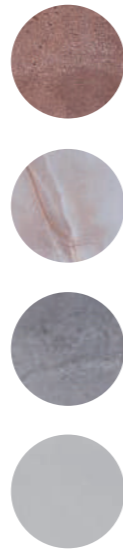
Usable area:
Wall/Background wall

Max Size:
2400*1200mm

STD Size:
1200*600mm



局部细节
LOCAL DETAIL



带孔水泥板

/
CONCRETE BOARD WITH HOLES

局部细节
LOCAL DETAIL



Colour:
米白色、浅灰、土黄色、土红色

Thickness:
3-5MM

Usable area:
Wall/Background wall

Max Size:
1800*900mm

STD Size:
900*600mm 900*300mm



水波纹板

/
WATER CORRUGATED PLATE



Colour:
白色、灰色、安第斯黄、红色

Thickness:
3-5MM

Usable area:
Wall/Background wall

Max Size:
3000*1200mm

STD Size:
1200*600mm 1500*600mm



局部细节
LOCAL DETAIL





RAMMED EARTH SERIES

夯土系列

戈壁夯土板

/
GOBI RAMMED EARTH BOARD



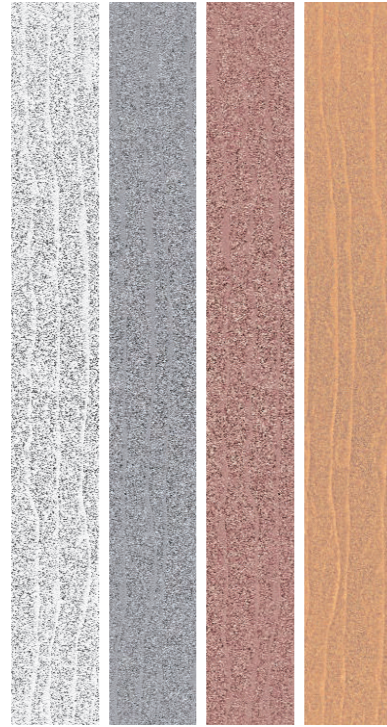
Colour:
白色、浅灰、红色、土黄

Thickness:
3-5MM

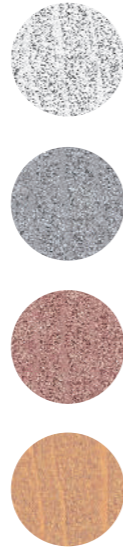
Usable area:
Wall/Background wall

Max Size:
2895*1160mm

STD Size:
1400*580mm 1500*600mm



局部细节
LOCAL DETAIL



丹霞夯土板

/
DANXIA RAMMED EARTH BOARD

局部细节
LOCAL DETAIL



Colour:
米白色、灰色、土黄色、土红色

Thickness:
3-5MM

Usable area:
Wall/Background wall

Size:
2400*580mm





LINEN SERIES

麻编系列

W麻编

/
W JUTE KNOTTING



Colour:
白色、浅灰色、土黄色、黄色

Thickness:
3-5MM

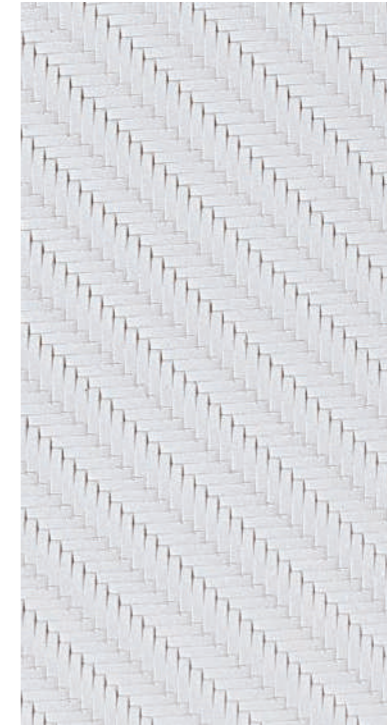
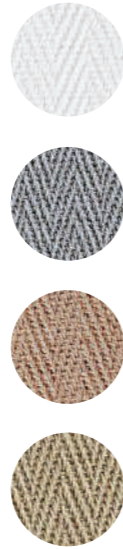
Usable area:
Wall/Background wall

Max Size:
3000*1200mm

STD Size:
1500*600mm 1200*600mm



局部细节
LOCAL DETAIL



局部细节
LOCAL DETAIL



人字编

/
HERRINGBONE WEAVE



Colour:
白色

Thickness:
3-5MM

Usable area:
Wall/Background wall

Size:
1200*600mm





WOOD GRAIN SERIES

木纹系列

直拼木

/
STRAIGHT SPELL WOOD



Colour:
白色、浅棕色、啡檀木、3D色

Thickness:
3-5MM

Usable area:
Wall/Background wall

Max Size:
2400*1200mm

STD Size:
1200*600mm



局部细节
LOCAL DETAIL



斜纹木

/
TWILL WOOD



Colour:
白色、浅棕色、啡檀木、3D色

Thickness:
3-5MM

Usable area:
Wall/Background wall

Max Size:
2800*1200mm

STD Size:
1400*600mm 1400*300mm



局部细节
LOCAL DETAIL



年轮木

/
TREE RING WOOD



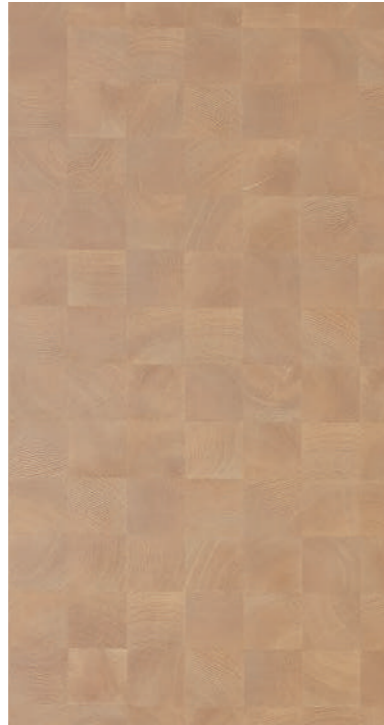
Colour:
白色、浅棕色、啡檀木、3D色

Thickness:
3-5MM

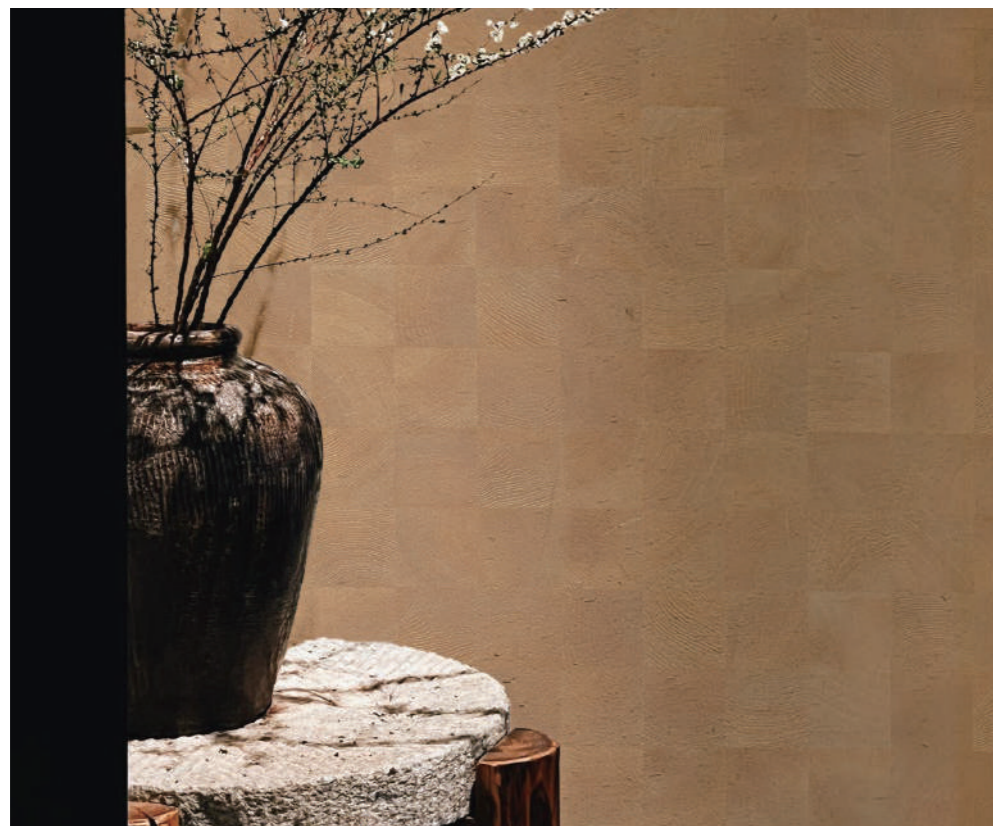
Usable area:
Wall/Background wall

Max Size:
2800*1200mm

STD Size:
1400*600mm 1400*300mm



局部细节
LOCAL DETAIL





SPLIT BRICK SERIES

劈开砖系列

A面劈开砖

/
SPLIT BRICK



Colour:
白色、黑色、红木、黄色

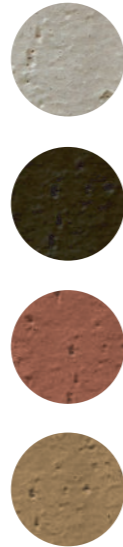
Thickness:
3-5MM

Usable area:
Wall/Background wall

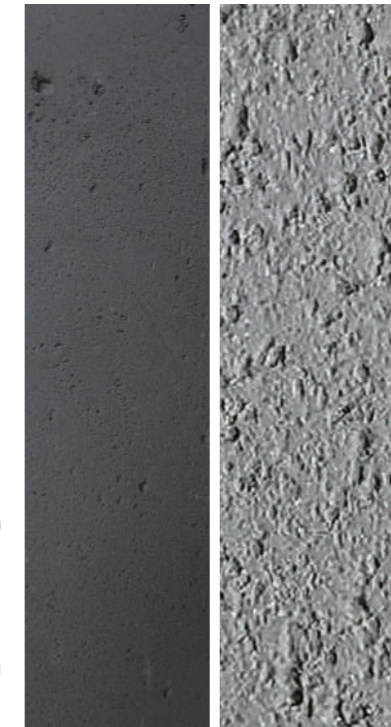
Size:
240*60mm



局部细节
LOCAL DETAIL



G面劈开砖



局部细节
LOCAL DETAIL



G面劈开砖、R面劈开砖

/
SPLIT BRICK



Colour:
白色、浅棕色、啡檀木、3D色

Thickness:
3-5MM

Usable area:
Wall/Background wall

G面劈开砖 Size:
240*60mm

R面劈开砖 Size:
230*60mm



P R O D U C T

Romantic-Stone

I N T R O D U C E



以创新驱动产品升级,用卓越品质赢得信赖
将美学融入每一片岩板,以贴心服务满足客户需求
刚柔并济,自然共生

