



2025

風翎記  
WINDWING

私人定制手工床墊





COMPANY

## 公司简介

风，是方向，是时代弄潮的号角；  
翎，是翅膀，是飞越颠峰的勇气；  
纪，是时间，是对品质的认知与坚文。

风翎纪，是床垫与睡眠产品站在时代前沿，向未来探索、创造、表达。



"风翎纪"品牌由著名软体家具品牌"佛山丽星家具集团"打造并倾力呈现；用全新视角、理念、敦煌文化和技术积累，推动睡眠产品向时代引领者的方向更新迭代。

"风翎纪"以高端手工床垫为基础，专业打造高端睡眠品系。秉承丽星集团三十多年的行业经验与资源整合，«风翎纪床垫研发中心»先后推出'棉麻主题'系列和'手作精工'系列产品。将工匠技艺与体感美学发挥得淋漓尽致，把睡眠理论从护脊、人体工学、升华到体感美学新高度。

风翎纪以以匠造之心，减身体之熵为使命，以"自然、健康、舒适"为产品力基因；以"自然美学、文化传承、产品力"为品牌元素，突破传统束缚，用全新的视角引睛窥奇，打造吸引力流量特质体验艺术馆模式，欢迎广大用户和合作伙伴莅临体验。

深睡美学缔造者--风翎纪。

"风翎纪"在风中，吹响新睡眠时代号角！

# 品牌理念与使命

创造更美好睡眠

以匠造之心 解身体之熵



## 什么是手工床垫？

手工床垫与普通床垫的本质区别是连接方式的不同。手工床垫材料之间由拉扣连接，可以做到无胶水，无毒害，纯净、环保、零甲醛。同时为了提升睡眠舒适度，获得完美的被窝环境，手工床垫还可使用各种珍稀材料，如动物纤维：马尾毛，羊毛，驼绒等，植物纤维：如黄麻，亚麻，棉花等，功能科技纤维：如极地超羽绒，高吸湿纤维，生物净味绵，大豆蛋白纤维等。可以更精细化定制睡眠环境。市场上手工床垫的代表品牌就是海丝腾，VISPRING等床垫，以原装进口、历史悠久、昂贵著称，动辄几十万的价格，让大多数人望而却步。

## 什么是普通床垫？

普通床垫最大的特点就是需要满足规模化快速生产：一是为了加快效率，其连接方式主要是快干胶水，二是为了降低成本，材料通常选择可以规模化生产的石油化工产品，如各种海绵，记忆绵，凝胶绵，乳胶绵等等。规模以上企业均以此类床垫为主，因为其高市场占有率需求，不支持其选择生产效率低下、成本高昂、技术难度大的手工床垫生产模式，（一张普通床垫生产时间约为5-15分钟，而一张手工床垫生产至少要10小时），某些大品牌即使引进手工床垫生产线，却以天价登顶高端（动辄百万元），令人费解。市场主流床垫品牌如慕\*，金\*儿，舒\*，喜临\*，\*涟等等，这些“上市公司”都属于普通床垫范畴，离不开对胶水、海绵等化工产品的依赖。因其宣传力度大，市场知名度高，偏重讲故事，造概念。以低廉的成本，高昂的价格占领着市场主流。随着时代进步，信息透明度的增加，民众已越来越看清本质。

## 风翎纪凭什么做手工床垫？

风翎纪以丽星集团多年研发床垫经验，通过解剖、分析、研究各类进口高端手工床垫后，就其材料、工艺、结构，进行了大量的测试，实验，打样，试睡，最后攻克了各种壁垒。于是在找到与海丝腾床垫同源的材料供应源头后，风翎纪手工床垫应运而生。秉承高品质，合理价格，自强国货宗旨，风翎纪手工床垫工坊在广东佛山丽星品牌工厂落地。希望为各界人士提供高品质、用得起的手工床垫。

# 風翎紀

WINDWING



风翎纪形象大使：张钰莹

知名摄影师：姚欣妤

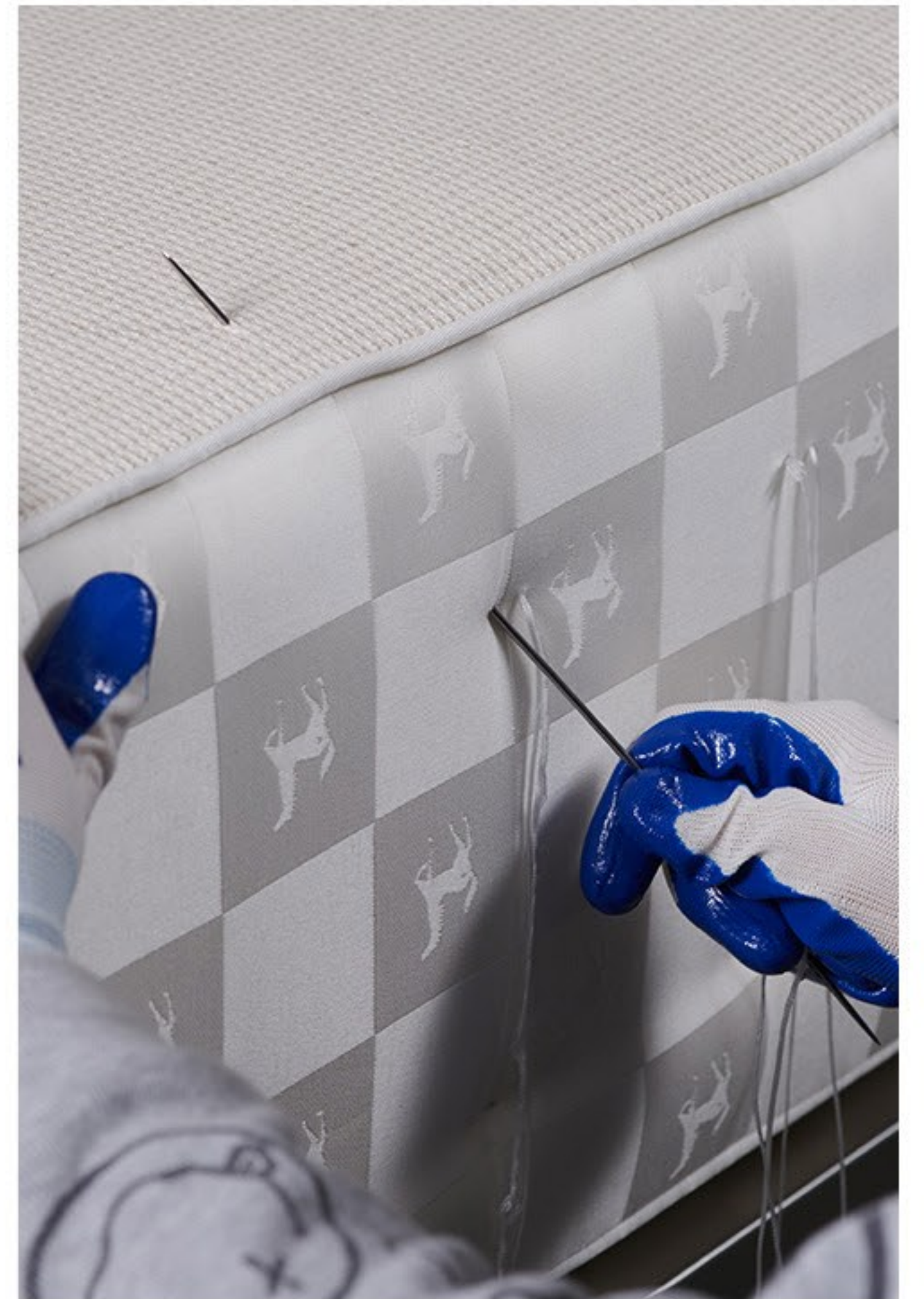
由知名摄影师为风翎纪创作的摄影系列作品《踏歌行》收录于Pinterest热词，获网友评“最美中国飞天舞”。



## MANUFACTURING PROCESS

### 以匠造之心 解身体之熵

在快节奏的现代生活中，我们总在寻找那一份静谧与舒适，渴望在夜的怀抱中，被温柔以待。  
于是，我们踏上了探索手工床垫工艺的非凡旅程，以匠心雕琢每一寸梦境，让睡眠成为一场奢华的享受。



### 工艺之魂，匠心独运

手工拉扣，不仅是技艺的展现，更是艺术的升华。我们摒弃了传统的胶水固定，以纯手工拉扣工艺，将床垫的每一寸牢牢锁定，经久耐用，见证时间的考验。每一处缝制，都凝聚了匠人的心血与汗水，双人协作，万次测试，只为打造一张能够陪伴您度过无数个温馨夜晚的床垫。



# NATURAL MATERIAL

## 选材之道，自然之恩



羊驼绒

我们精选上乘天然材料

——从动物身上的毛发纤维，到细腻柔软的天然蚕丝，每一份原料都承载着大自然的馈赠与匠人的敬意。无化学添加的承诺，只为守护您与家人的健康，让每一次呼吸都纯净如初。



HORSE TAIL HAIR  
马尾毛



桑蚕丝



羊毛



黄麻



亚麻

床垫目录



25#F2

/Page 07



25#L2

/Page 08



25#L3

/Page 09



25#L4

/Page 10



JBK-02

/Page 11



25#J3

/Page 12



25#J4

/Page 13



23#L1

/Page 14



23#L2

/Page 15



23#L4

/Page 16



型号：25#F2

尺寸：180x200cm

重量：67kg

高度：26cm

@Lixing Company. All rights reserved



床垫主要内材：



生物净味棉



羊毛Q弹棉



黄麻



亚麻



蓬松棉



Mini簧



五区酷布簧



型号：25#L2

尺寸：180x200cm

重量：82kg+23kg

高度：28+10cm

@Lixing Company. All rights reserved



顶垫主要内材：



马尾毛



羊毛棉



驼绒



Mini簧



进口超羽绒

床垫主要内材：



生物净味棉



羊毛Q弹棉



驼绒



亚麻



吸湿恒温棉



桑蚕丝



羊毛棉



马尾毛



Mini簧



手工布袋簧



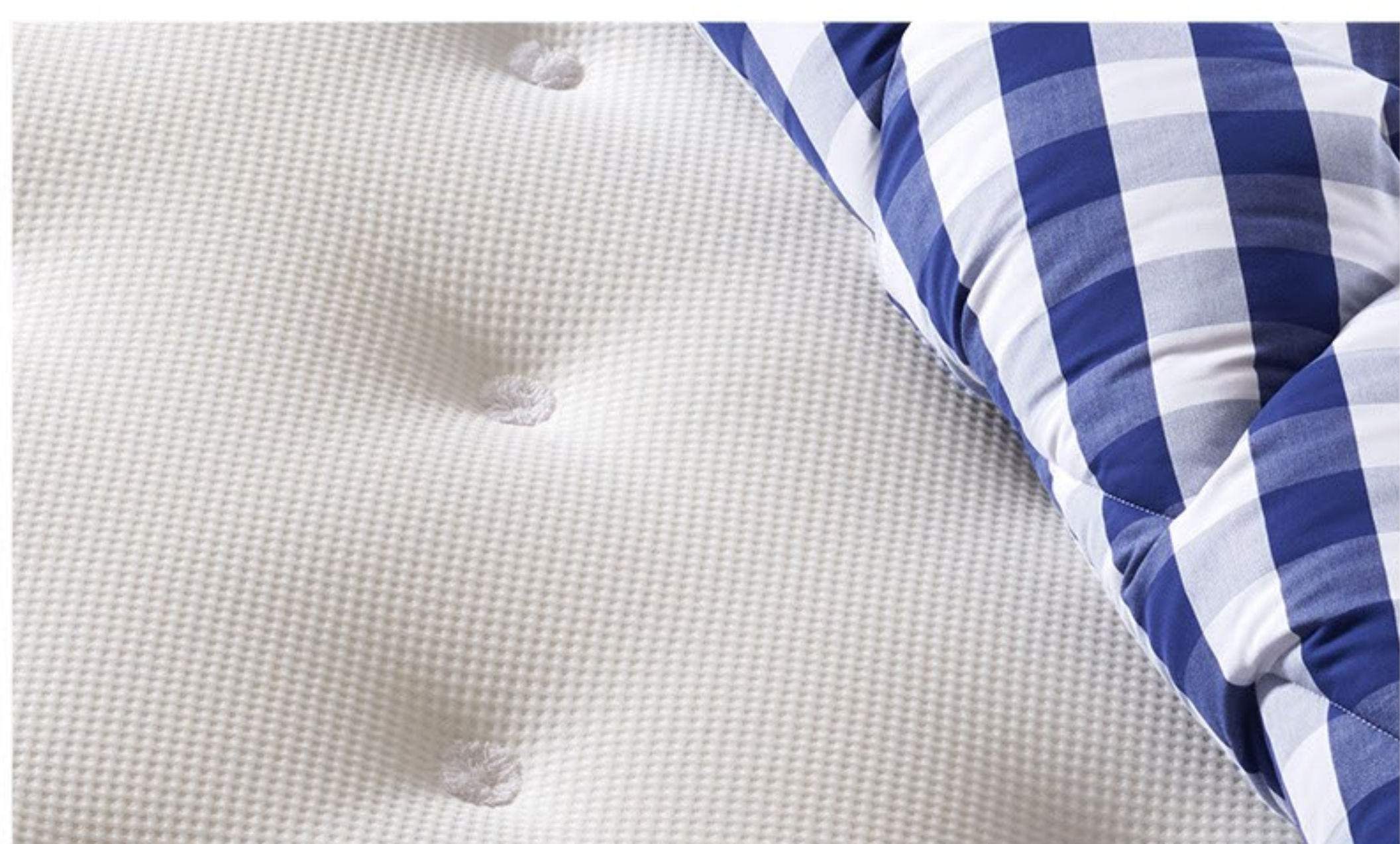
型号：25#L3

尺寸：180x200cm

重量：73kg+10kg

高度：30+8cm

@Lixing Company. All rights reserved



顶垫主要内材：



羊毛棉



马尾毛

床垫主要内材：



羊毛棉



驼绒



马尾毛



Mini簧



手工布袋簧



型号：25#L4

尺寸：180x200cm

重量：100kg+9kg

高度：30+6cm

@Lixing Company. All rights reserved



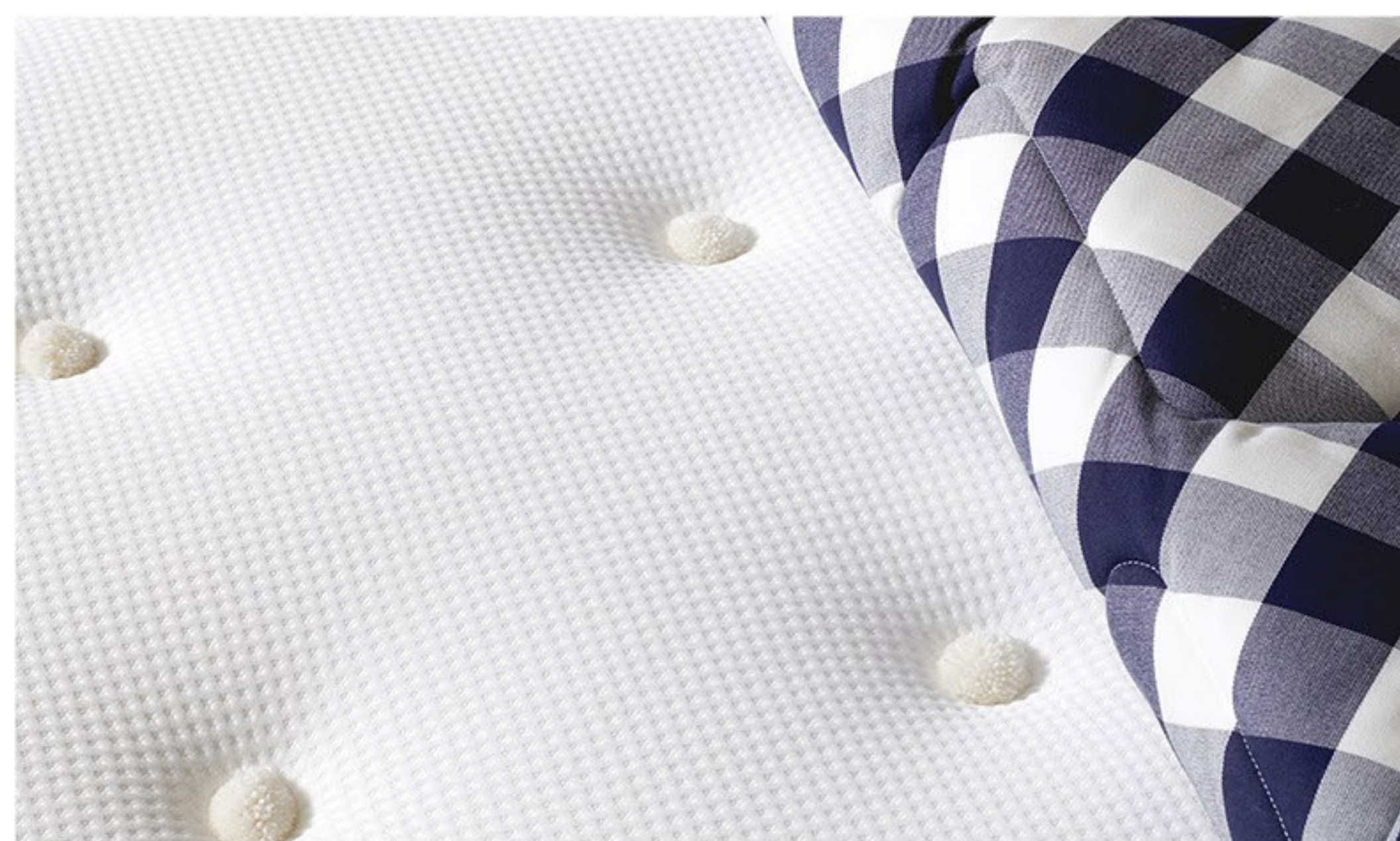
顶垫主要内材：



羊毛棉



马尾毛



床垫主要内材：



羊毛棉



羊毛Q弹棉



驼绒



生物净味棉



吸湿恒温棉



亚麻



桑蚕丝



马尾毛



Mini簧



手工布袋簧



型号：JBK-02

尺寸：180x200cm

重量：74kg

高度：30cm

@Lixing Company. All rights reserved



床垫主要内材：



羊毛棉



羊毛Q弹棉



杜邦纤维



云氧波浪棉



大豆纤维



马尾毛



Mini簧



五区酷布簧



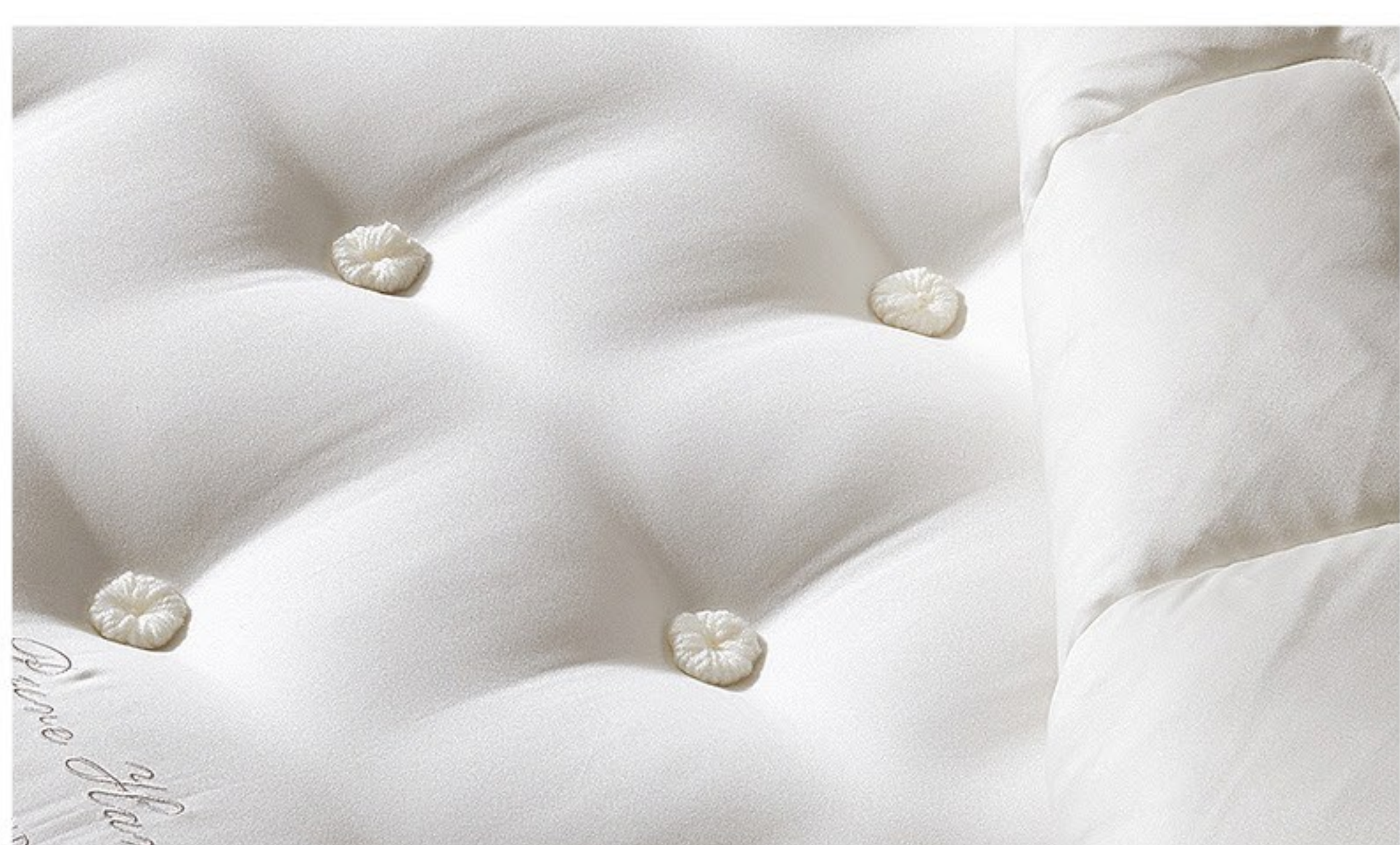
型号：25#J3

尺寸：180x200cm

重量：70kg+10kg

高度：28+6cm

@Lixing Company. All rights reserved



顶垫主要内材：



羊毛棉



驼绒



马尾毛

床垫主要内材：



羊毛棉



驼绒



Mini簧



马尾毛



五区酷布簧



型号：25#J4

尺寸：180x200cm

重量：83+8+3kg

高度：28+5+3cm

@Lixing Company. All rights reserved



选配-公主垫主要内材：



桑蚕丝



进口超羽绒

中垫主要内材：



进口超羽绒



生物净味棉

床垫主要内材：



羊毛棉



羊毛Q弹棉



桑蚕丝



进口超羽绒



生物净味棉



Mini簧



马尾毛



十环酷布袋装簧



型号：23#L1

尺寸：180x200cm

重量：70kg+10kg

高度：22+6cm

@Lixing Company. All rights reserved



顶垫主要内材：



羊毛棉



马尾毛



进口超羽绒



杜邦纤维



生物净味棉

床垫主要内材：



羊毛棉



羊毛Q弹棉



吸湿恒温棉



抗菌防螨棉



生物净味棉



进口超羽绒



杜邦纤维



Mini簧



马尾毛



五区酷布簧



型号：23#L2

尺寸：180x200cm

重量：82kg+23kg

高度：28+10cm

@Lixing Company. All rights reserved



顶垫主要内材：



羊毛棉



进口超羽绒



桑蚕丝



抗菌防螨棉



Mini簧

床垫主要内材：



羊毛棉



羊毛Q弹棉



吸湿恒温棉



抗菌防螨棉



生物净味棉



进口超羽绒



亚麻



Mini簧



马尾毛



五区酷布簧



型号：23#L4

尺寸：180x200cm

重量：105kg+25kg

高度：30+15cm



@Lixing Company. All rights reserved

顶垫主要内材：



进口超羽绒



马尾毛



桑蚕丝



驼绒



Mini簧

床垫主要内材：



羊毛棉



羊毛Q弹棉



桑蚕丝



驼绒



生物净味棉



进口超羽绒



亚麻



Mini簧



马尾毛



手工布袋簧

# BED FRAME CATALOG



## 床架目录



R717

R687



R715

R716



R707

R716



R713

R716



R726

R721



R707

R716



R712

R716



R715

R716

# BED FRAME



床头: R717

床头1800

外径: 1860\*120\*1450mm

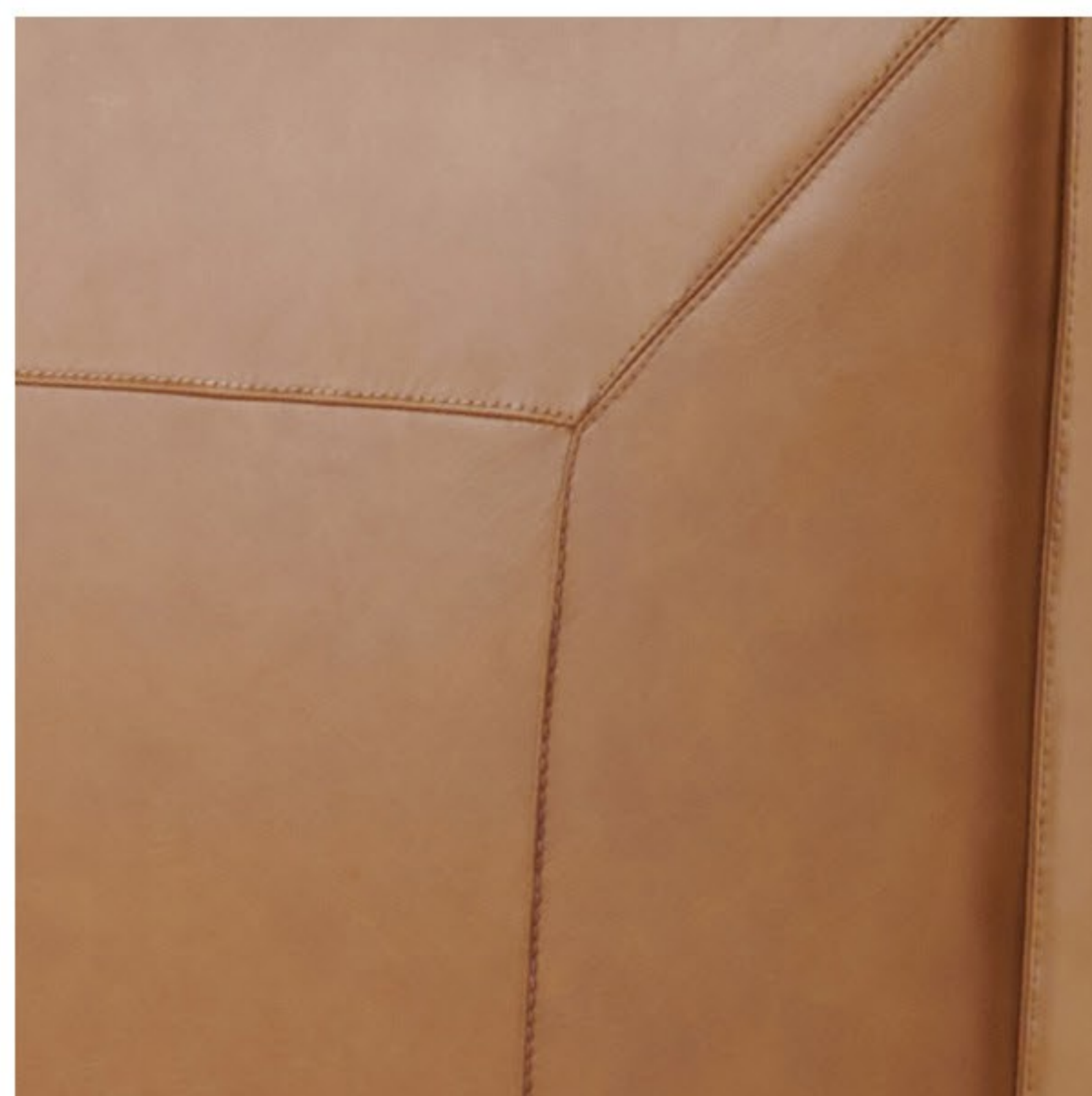
床箱: R687

床架(前后分体)

外径: 1800\*2000\*320mm (含70mm脚)

组合尺寸: 1860\*2120\*1450mm

@Lixing Company. All rights reserved



# BED FRAME



床头: R715

床头1800

外径: 1860\*80\*1400mm

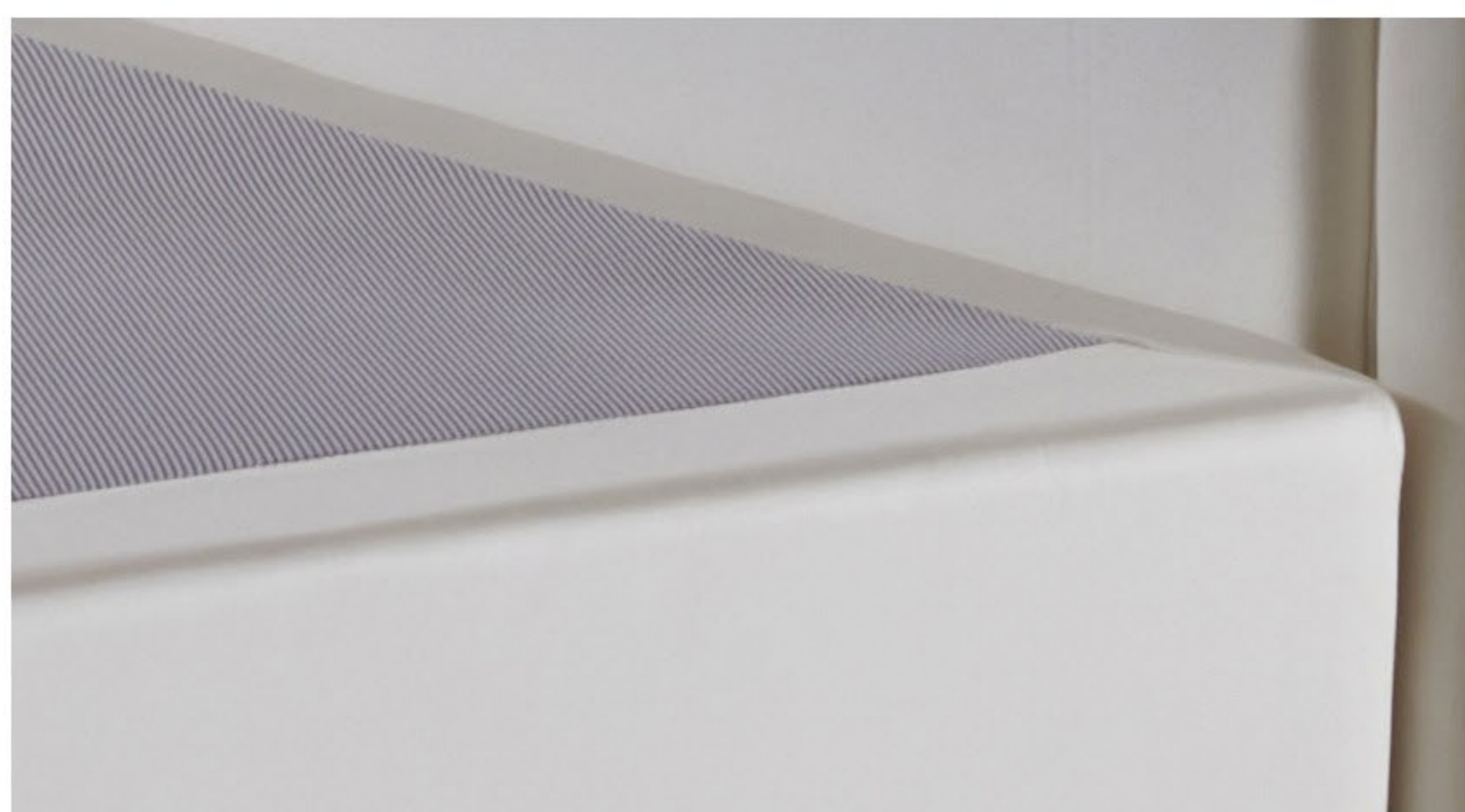
床箱: R716

床箱(整体)

外径: 1800\*2000\*280(含70mm脚)

组合尺寸: 1860\*2100\*1400mm

@Lixing Company. All rights reserved



# BED FRAME



床头: R707

床头1800

外径: 1875\*100\*1340mm

床箱: R716

床箱(整体)

外径: 1800\*2000\*280(含70mm脚)

组合尺寸: 1875\*2110\*1340mm

@Lixing Company. All rights reserved



# BED FRAME



床头: R713

床头1800

外径: 1860\*80\*1400mm

床箱: R716

床箱(整体)

外径: 1800\*2000\*280(含70mm脚)

组合尺寸: 1860\*2100\*1400mm

@Lixing Company. All rights reserved



# BED FRAME



床头: R726

床头1800

外径: 1850\*100\*1380mm

床箱: R721

床箱(左右分体)

外径: 1800\*2000\*350mm(含70mm脚)

组合尺寸: 1850\*2100\*1380mm



@Lixing Company. All rights reserved



# BED FRAME



床头: R707

床头1800

外径: 1875\*100\*1340mm

床箱: R716

床箱(整体)

外径: 1800\*2000\*280(含70mm脚)

组合尺寸: 1875\*2110\*1340mm

@Lixing Company. All rights reserved



# BED FRAME



床头: R712

床头1800

外径: 1860\*110\*1450mm

床箱: R716

床箱(前后分体)

外径: 1800\*2000\*280mm(含70mm脚)

组合尺寸: 1860\*2120\*1450mm

@Lixing Company. All rights reserved



# BED FRAME



床头: R715

床头1800

外径: 1860\*80\*1400mm

床箱: R716

床箱(前后分体)

外径: 1800\*2000\*280mm(含70mm脚)

组合尺寸: 1860\*2100\*1400mm

@Lixing Company. All rights reserved





## MATTRESS USE GUIDE

### 床垫使用指南和安全须知



01



定期对调中间垫的两面非常重要。床垫是为了提供贴身的承托而设计，因此床垫上层出现1-3公分下陷的情况是正常的，定期对调床垫可将身体压力平均分散于床垫不同部位，使床垫更耐用。

02



中间垫使用一个月后，前后做一个对调，因为夫妻二人体重各异，软材承压不同。如此使用三个月后，中间床垫前后再调换回来。每1年晒一次太阳。

03



顶垫使用3个月后，进行卷曲按摩，从床尾一直按摩到床头，可排除多余的空气，让顶垫恢复最恰当的平整与舒适。每半年晒一次太阳。

04



床垫在搬运时要避免过度变形(特别是进狭小的电梯)，折弯角度>125度。

05



请选用适当的床架。使用缺乏支撑力的床架会导致您的床垫出现下陷或变形。

06



使用时建议套上床垫罩或品质较好的床单，以免弄脏床垫表面。

07



使用时应避免在垫面上局部受力重压，以免造成床垫局部凹陷变形影响使用寿命。

08



使用时应避免有锐角器具或刀具等划伤面料。

09



使用时应保持干燥，避免液体渗漏、高温熨烫或明火等损坏垫面。

# MATTRESS MAINTENANCE

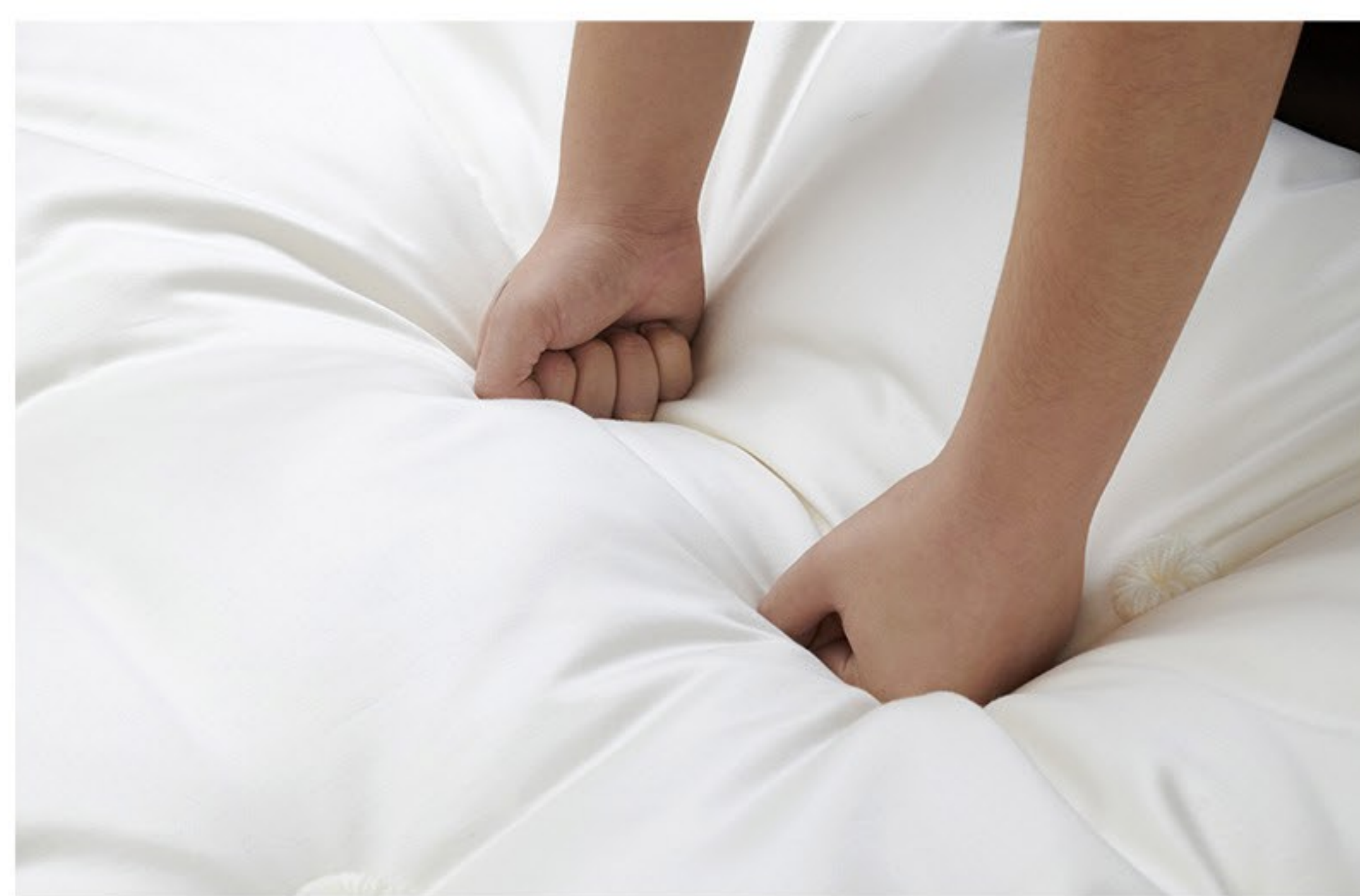


## 床垫保养

马尾毛作为天然材料，虽然弹性十足，长时间使用也会跟随身体曲线而形变，建议定期对床垫拍打按压可使其恢复弹性。



方法:双手握拳向下按压床垫和顶垫，双手均匀移动。从床脚开始向床头按压整个床垫和薄垫。(示意图如下)



尋根丝路  
耀世敦煌

佛山：古丝绸之路东起点 - 敦煌：古丝绸之路西出地