

FURNITURE OF CON- TENTS

minimalism⁺

极简主义
是一种新潮流和新理念。

可定制台面纹理

天然理石岩板纹理可选



黑玫瑰



铂金钻



古木纹



雪山飞狐



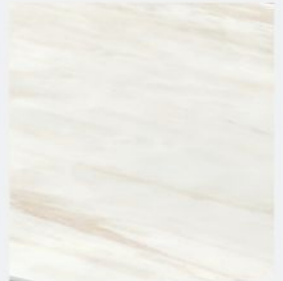
蓝翡翠



潘多拉



毕加索



卡里冰玉



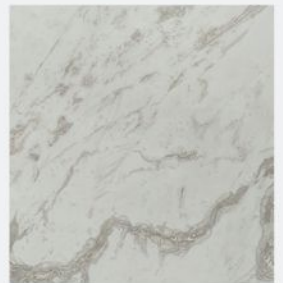
祖母绿



宝格丽紫



鱼肚白



芬迪白



进口复合岩板



进口复合岩板



进口复合岩板



进口复合岩板

更多颜色石材请咨询服务人员



○ HX-999: 3535*420*1420



○ YM-ZTV03: 4800*494*2000



○ YM-ZTV01:4120*280*1900



○ YM-ZTV02:5333*400*2996



○ HB-230:2200*450*555



○ TV-033:2000*420*500



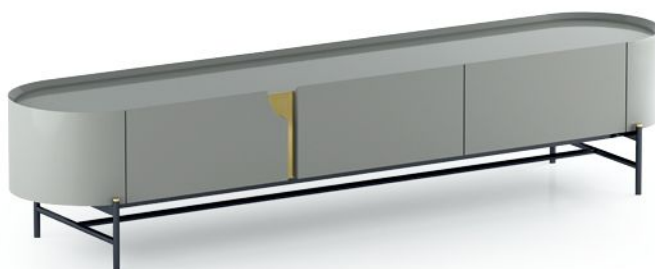
○ TV-690 烤漆面 / 白岩板 :2200*435*425



○ HG-212 : 2000*450*470



○ HG-263 烟熏+哑灰 : 2200*460*480



○ HG-263 亮光 : 2200*460*480



○ HG-218:2000*450*415



○ YM-TV07#天然大理石 :2400*450*420



○ YM-TV09:2100*460*520



○ YM-TV06:2050*450*490

minimalism⁺

极简主义
是一种新潮流和新理念。



○ KT-K05: (2200-2600)*520*380



○ YM-TV13: 2200*450*460



○ YM-TV48: 2000*480*500



○ YM-D07-1: 2400*460*520



○ YM-D07-2: 1600*460*520



- YM-55:1000*1000*280
- YM-55#边几:1050*1280*380



- YM-8850:998*998*270
700*700*420



- YM-CJ01:800*800*220
- YM-CJ011:1100*1100*290



- YM-CJ12:1300*700*400



- YM-CJ14:1000*1000*360
- YM-J15:800*800*300
- YM-J16: Φ500*500



- KT2305 茶几 :1500*700*290



- YM-19-2# 茶几 :1200*750*400
- YM-19-1# 角几 :450*450*550



- YM-CJ24:1000*1000*360



- YM-CJ25: 1000*1000*290
- YM-CJ26: 1200*1120*325



- YM-CJ29: 1050*950*350
- YM-CJ29-1: 600*520*480



- YM-CJ27-1: 815*310*495
- YM-CJ27: 1015*1015*315



- YM-CJ31: 1250*700*360
- YM-CJ31-1: Φ 500*550



○ HL-357: 1000*1000*340



○ YM-CJ30-1: 575*395*500

○ YM-CJ30: 1155*728*350



○ HJ-202: 1000*500*340

○ HJ-203: Φ 395*490



○ HL-202# 岩板: Φ 995*280



- HL-216A: 大 Φ 1088*220
- HL-216B: 中 Φ 688*300
- HL-216C: 小 Φ 468*370



- HL-217A: 1200*680*320
- HL-217B: 830*820*245
- HL-217C: 580*420*435



- C-2685#长: 1300*800*330
- C-2685#圆: Φ 500*460



- KT-2307: Φ 1200*320
- Φ 450*160 (中间小几)



- KT-K02#烟熏面: 1000*1000*330



- KT-K02B: 1100*1100*330



○ HC-212:1350*750*355



○ HC-263#亮光:1400*750*410



○ HC-218:1300*755*370



○ HC-263#烟熏+哑灰:1400*750*410



- HC-288: 大 1000*1000*370
小 600*600*510
- 金属拉丝 + 钢化玻璃



- HC-288: 大 1000*1000*370
小 600*600*510
- 仿古铜拉丝 + 钢化玻璃

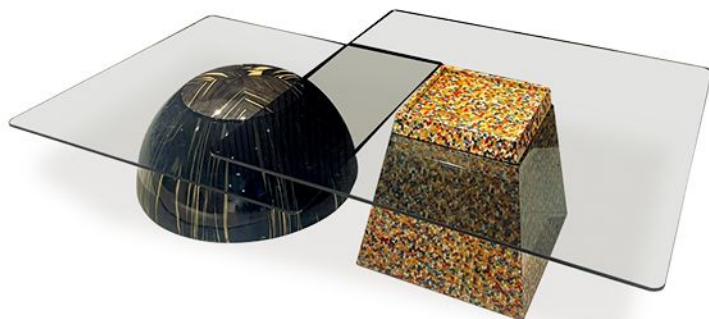


- HC-286: 1100*1000*340

How to balance master individual element with the whole space aesthetic is grasp in inch. According to different people's need, we design different kind of soft bed which matches with user's height and figure, so that it can put each part of your body in ideal position. The bed of stable supporting system can make your sleep comfortable, so that you can turning freely without any noise when you're sleep. These functions can make you sleep well, not to disturb your partner and balance your body between move and stay.



- CJ-8659: 900*900*410
- CJ-8659: Φ 600*510 角几



- 工艺茶几 -1: 900*900*395
- 工艺茶几 -2: 800*800*310



- KT-C001: 1000*1000*(260/300)
1200*1200*(260/300)



○ KL- 三脚茶几 : $\Phi 900 + \Phi 500$



○ LS-8962# 组合茶几 : $1200 * 800 * 360$
 $\Phi 700 * 540$



○ LS-8963# 组合茶几 : $700 * 700 * 270$
 $\Phi 800 * 360$



○ A52: 大圆 $\Phi 900 * 300$
边几 $\Phi 600 * 420$



- A237: 1350*700*350
- 材质: 3厘进口复合岩板



- HX-C26: $\Phi 1000*1000*360$
 $\Phi 1000*500*360$



- KT-2232# 旋转茶几 岩板面 : 1071*990*300
- 注意: 异形尺寸有误差



- KT-2211: $\Phi 1000*320$



- KT-2213: 大 $\Phi 1000*280$
小 $\Phi 600*500$
- 材质: 不锈钢 + 烤漆 + 烟熏木皮



- 2886: $\Phi 900*360$
 $\Phi 600*480$



- C-8098: 大 $1300*700*420$
小 $500*500*500$
- 材质: 进口岩板摩卡



- T 型三件套茶几 -3: $\Phi 500*500$
- 材质: KL129 面
- T 型三件套茶几 -2: $\Phi 600*450$
- 材质: KL54 面
- T 型三件套茶几 -1: $1300*700*350$
- 材质: KL30 面



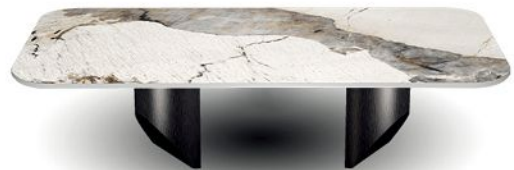
○ 开口脚茶几 :1200*1300*285



○ 开口脚茶几 :1400*800*285
○ 材质: 不锈钢



○ HL-8026: Φ 900*900*430
○ 材质: 不锈钢 + 岩板



○ HL-8026: 1300*700*430
○ 材质: 不锈钢 + 岩板



- CT-57# 圆几 : $\Phi 900*900*350$
- CT-57# 边几 : $\Phi 450*450*430$
- 材质: 不锈钢 + 岩板



- 半月脚茶几 # 大花白 : $1400*700$
- K003 角几 #: $\Phi 400*500$



- CT-57# 方几 : $900*900*350$
 $1000*1000*350$
- CT-57# 边几 : $450*450*430$
- 材质: 不锈钢 + 岩板



- XYC-01# 组合圆几 : $\Phi 800*600$



○ 1222: (1120-1600)*900*330
板式贴面工艺



○ 1226: 1400*1650*750*340
板式贴面工艺



○ 1227: 大 1070*300
小 590*500*440
板式贴面工艺



○ 1238: 大 1000*300
小 600*450
板式贴面工艺



- CJ-1197A: $\Phi 900*285$
- CJ-1197B: $400*400*385$
- CJ-1197C: $400*400*545$



- LIU-312: 大 $\Phi 900*300$
小 $600*370$



- 半月脚茶几 : $1400*700$ 铂金钻
- K001 角几 : $\Phi 400*500$ 铂金钻



- CJ-668: $800*800/600$



- 钢管茶几组合 : $\Phi 900+\Phi 500$



- CJ-8639: 大 $900*900*360$
小 $750*600*330$



○ 熊猫白茶几 :1350*1000*410
1080*800*360



○ 高山流水茶几 :1350*1000*410
1080*800*360



○ BY9068: Φ900*350



○ 2307: Φ900*300
Φ600*430



○ 半月角茶几 :1100*1100*360



○ CJ-8631:1600*800*300



○ KT-2302:1460*960*310



○ 2305: Φ 900*280
 Φ 500*350
 Φ 350*460



○ 2380: Φ 1000*330
 Φ 1200*330



○ 2380: 1400*800*330



○ 2682: Φ 1000*330
 Φ 400*460



○ 2884B: 1100*1100*330



○ KT2303: Φ 1000*270
 Φ 800*430
 Φ 500*500



○ KT2033: Φ 900*325
 Φ 600*410



○ KT-2301 茶几 : 1410*950*290



○ KT-2304 茶几 : 1200*1200*300



○ 大象白组合茶几 :1000*600*300
400*400*400
300*300*500



○ 水晶白 + 云中翡翠天然石茶几 :1300*800*200
700*580*300



○ KT-2308 茶几 :1600*935*320
600*480*400



○ 碗边天然茶几组合 #



- LTU-398: 2000*400*320(拉伸)
(2010-2570) *400*400(含玻璃)
- LTU-398: 800*900*290(拉伸)
(920-1470) *900*370(含玻璃)



- TV-625: 2000*400
- CJ-625: 1000*1000



- TV-627: 2000*400
- CJ-627: 800*800
700*450



- LTU-397: 2090*400*330
- LTU-397: 1280*700*330



- 2301: Φ 300*450
 Φ 500*400



- 2308: 350*350*450
700*350*450



- 2302: 360*320*450



- 2305: Φ 350*550



○ YX-D885#边几 : 370*300*520



○ 阿凡达茶几组合



○ 2307 : Φ 500*440



○ D2688 圆柱 : Φ 280*460
 Φ 265*380



- KT2162-2: 820*720*230
- KT2162-3: 460*420*230
- KT2162-4: 460*420*340
- KT2162-5: 460*420*450



- 067R: Φ 360*450



- 069R: Φ 500*470



- 068R: Φ 350*450



- 065R: 370*320*450



○ K001



○ K002



○ K007



○ K001



○ K003



○ K003



○ K002



○ K001



○ 葫芦角几



○ HT-204:1350*1350*770



○ T9389# 异形台面 :1800*900*750
2000*1000*750
2200*1000*750

○ 材质: 不锈钢



○ YM-CT62: 1800*900*750



○ YM-T10-S: 1500*800*750



- LTU-395 餐台 : 1600*900*760
1800*900*760
- Y2313 餐椅



- YYT639 餐台 : 1800*900*750



○ 阿凡达长桌



○ HL-8031# 不锈钢 :1800*900



- HL-8014#: 1600*900*750
1800*900*750
2000*1000*750



- 钻石餐桌 #1600*800
1800*800



- 2380B#1800*950
2000*1000



○ CT-608#: 1600*900*750
1800*900*750



○ C-T048-2# : 1800*900
2000*1000



○ YYT605#



○ TX-838# 铂金钻



○ HL-8021#



○ HL-8037#



○ 亚克力T字桌 # (挂边岩板)



○ 亚克力T字桌 # 实木面
○ K椅 # 亚克力T字长凳



○ HL-8015# 碳素钢 (黑砂)



○ TX 酒壶餐桌



- T8030#: 1600*900*750
- Y-1940# 马鞍皮
- 材质: 不锈钢 + 进口 3mm 岩板复合玻璃



- T8029: 1400*800*750
1600*900*750
- YH-970# 中椅
YH-950# 边椅
- 材质: 碳素钢 + 进口 3mm 岩板 8mm 钢化玻璃



- HL-8032# 镜面不锈钢 + 天然大理石 : 1800*900
- KT-112# 餐椅
- KT-111# 餐椅



- XM-T040# 天然石 : 1800*900*750
- YH-221# 餐椅



- CT-203# 天然奧利奧面 : 1600*900*750
- MYX-2998# 餐椅



- DT-51# 大脚奔黑台 : 1800*900*750
- 870# 餐椅



- KN-772B#KL-30 面进口岩板 : 1800*900*750
- LS-1905# 餐椅
- LS-1949# 餐椅



- HL-8027# 巴西水晶灰 : 1600*900*750
- KT112# 餐椅



- HL-8026# 餐桌不锈钢+岩板(亮光):1400*800*750
1600*900*750
1800*900*750

- YH-970#



- KN-658# 餐桌 :1400*800
1600*900
- LS-935# 餐椅
- 材质: 意大利进口岩板 3mm 复合玻璃
备注: 餐桌台面可更换普通岩板



- T-9379# 餐桌 : 1400*800*750
1600*900*750
1800*900*750
2000*1000*750
- LS-1940# 餐椅 (灰/棕)
- 备注: 台面颜色可更换



- KN-760B# 餐桌 : 1400*800
1600*900
1800*900
- LSF-209# 餐椅
LSF-201# 餐椅
- 材质: 意大利进口岩板 3mm 复合玻璃
备注: 餐桌台面可更换普通岩板



○ YYT-621#亮光



○ 大锥桶圆桌 #黑钛



- HX-740#
- LS-701# 餐椅



- HL-9015 圆餐桌



○ 阿凡达圆桌 2#



○ 阿凡达圆桌 1#



○ 阿凡达圆桌 3#



○ 雪山银狐定制圆桌



○ YM-G04# 大理石+烟熏色 : 1350*1350*750



○ YM-CT09# 烟熏 : 1350*1350*750



○ 9031: Φ 1350*750



○ HT-192: 1300*800*750



○ MS-8801# 烟熏胡桃色 : 1350*800*760



○ 大象腿 # 镜面不锈钢



○ 酒壶圆台 #



- XM-T024 岩板 :1350*750
- XM-Y396# XM-Y1945#(桔)



- LT987 百达翡丽 :1350*800
- LS-609#(米灰/灰)



- C-T049-1 烟熏胡桃色 : 1350*800
- A06-3#



- HL-9013: 1350*800
- Y1940#



◎ YYT-619 灰钛不锈钢 :1350*800



◎ SM-K225 雪山白 :1400*800-1300

◎ MYX-909① MYX-901②



○ 936-6# 六斗柜 :1500*460*760



○ 936-4# 四斗柜 :1800*470*620

○ YM-BG28:1800*440*750



○ HB-218B:1600*450*790



○ KT2188 餐边柜 :1800*400*750





○ YM-BG30:1800*480*720



○ YM-BG29:1500*480*930



○ YM-BG21:1600*450*900



○ YM-BG27:1650*500*910



○ HB-263:1800*460*800



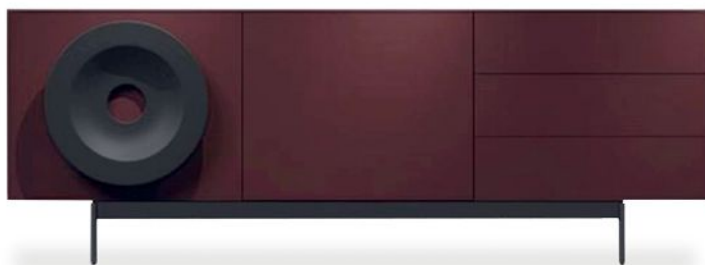
○ KT-2262:2128*550*855



○ SC-033:1600*430*750



○ HB-212:1600*400*800



○ HB-230:2200*480*800



○ YM-BG56:1800*400*800



○ YM-BG57:900*400*1440

SIMPLE AND SIMPLE APPEARANCE, NO FANCY FLOWERY DECORATION, BUT ALSO HAVE SOME FUN, GIVING A SIMPLE, REFRESHING VISUAL EFFECT.

SIMPLE DESIGN CONCEPT, EXQUISITE AND EXQUISITE WORKMANSHIP, THIS IS NOT ONLY A PRODUCT, BUT ALSO A WORK OF ARTISTIC ATTRACTION, WHICH COMBINES BEAUTY AND ENJOYMENT.

THE SIMPLE EDGES AND CORNERS, AND THE FRAME, APPEAR A LITTLE LIGHT IN APPEARANCE, WHICH MAKES PEOPLE WONDER WHETHER WE CAN STAND OUR DESK READING



○ HB-810# 六斗柜 : 1800*550*632



○ HB-328: 1200*420*1500



○ HB-808: 1700*480*1470



○ YM-16:800*400*770



○ YM-17:800*400*980



○ YM-18:800*400*1310



○ HB-268C:900*460*1180



○ HD-272:550*455*925



○ YM-K02: 2000*900*500



○ KT-1933: 1120*515*810 (含凳子)



○ YM-ZT58: 1300*680*750



○ MDS-238A: (1200-1350)*430*1280



○ YM-ZT55: (1340-1560)*510*760



○ YM-ZT06: 1350*600*750



○ MDS-260 妆台 : (1500-1800) *450*760
○ MDS-52 妆凳 : 450*330*400



○ YM-ZT51: 1500*600*750



○ HX-912: 1200*520*820



○ HX-995: 柜 1500*420*685
搭板 1600*500*750



○ YM-ST02: (1235-2100)*450*800



○ YM-ST03: (1235-2100)*450*800



- KT-2095# 烟熏木皮 + 不锈钢 : 1800*600*760
- KT-112# 椅子



- HS-235: 1370*670*750





- MM-2210: 1800*1220*755
2330*1350*755

EXPA- NSIVE



- HS-216: 1605*680*775

How to balance master individual element with the whole space aesthetic is grasp in inch. According to different people's need, we design different kind of soft bed which matches with user's height and figure, so that it can put each part of your body in ideal position. The bed of stable supporting system can make your sleep comfortable, so that you can turning freely without any noise when you're sleep. These functions can make you sleep well, not to disturb your partner and balance your body between move and stay.



○ YM-ST04:1200*465*750



○ YM-ST01:1600*680*760



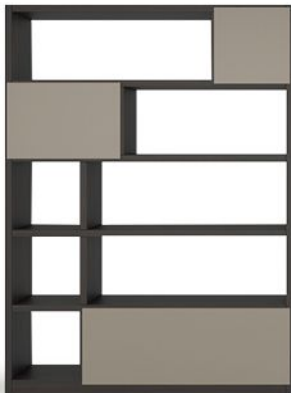
○ YM-ST38:1600*650*740

EXPA- NSIVE

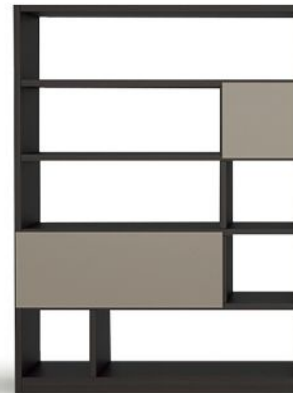
How to balance master individual element with the whole space aesthetic is grasp in inch. According to different people's need, we design different kind of soft bed which matches with user's height and figure, so that it can put each part of your body in ideal position. The bed of stable supporting system can make your sleep comfortable, so that you can turning freely without any noise when you're sleep. These functions can make you sleep well, not to disturb your partner and balance your body between move and stay.



○ MS-8704 : 800*300*2000



○ YM04-2 : 1400*419*1900



○ YM04-1 : 1400*419*1900



○ C-106# 奢石茶台 : (1800-2200)*800*750



○ C-101# 奢石茶台 : (1800-2600)*800*750

○ 109# 副柜 : 800*420*650

○ 619# 主椅

620# 副椅



- C-103# 奢石茶台 : 2000*800*750
2700*800*750
3200*800*750
- 103# 副柜 : 450*650



- C-102# 奢石茶台 : (1800-2400)*800*750
- 611# 主椅
- 608# 副椅



○ YM-B04:550*450*450



○ YM-B19:500*500*500



○ YM-B07:550*480*500



○ YM-B31:500*500*500



○ YM-B28:550*450*500



○ YM-B32:530*430*420



○ 928:530*430*500



○ YM-B33:500*500*500



○ HH-206:620*408*480



○ HH-808:550*460*420



○ 03:550*420*450



○ HH-809:500*440*500



HH263 烤漆 : 605*460*535



HH-263 烟熏 : 605*460*535



HH-807 : 500*450*495



936# 床头柜 : 552*435*460



○ HH-272 : 550*450*475



○ HH-203 : 600*400*355



○ 928 : 530*430*500



○ 922 : 550*436*500



○ 926 : 500*430*450



○ 929 : Φ 500*490



○ 38-R0 : 550*400*430



○ HH-258 : 580*435*560



○ HH-280 : 500*450*410



○ HH-275 : 520*450*420



○ BL33



○ TT 昌迪加尔椅



○ Y827



○ 妈妈的怀抱 : 1030*930*900
1180*1020*930
1340*1180*1040



○ 毛毛虫



○ Y921



○ Y982#



○ Y906#



○ 雪橇椅



○ Y975



○ BL79#



○ 云朵休闲椅 #



○ Y981



○ Y933



○ Y911



○ Y980



○ 山形椅



○ 扇形转椅 (牛皮)



○ 虎形椅



○ U型椅 (牛皮)



○ 花瓣椅



○ BL01 摇椅 (牛皮)



○ Y999



○ 牛皮方凳



○ 牛皮圆凳



- LTU-391# 餐桌 : 1400*800*760
1600*850*760
- Y2301# 餐椅 (灰桔)
- LTU-391# 电视柜 : 2200*400*415
- LTU-391# 茶几 : 1300*700*360
- LTU-391# 边几 : 650*520*460
- 391# 餐边柜 : 1500*400*835



- LTU-382#餐桌 : (1300-1300)*800*760
- LTU-382#电视柜 : 2400*400*315
- LTU-382#茶几 : (1550-735) *430



- LTU-388# 餐桌 : 1600*900*760
1800*900*760
- LTU-Y2325# 餐椅
- LTU-388# 电视柜 : (1900-2800) *400*410(拉伸)
- LTU-388# 茶几 : (1300-1800) *700*375



- LTU-388# 餐桌 : (1300-1300)*800*760
- MYX-301# 餐椅
- LTU-388# 电视柜 : (1900-2800) *400*410
- LTU-388# 茶几 : Φ 900*370 (可旋转 360°)
 Φ 700*240
收起 Φ 900 打开 Φ 1250



- LTU-380# 餐桌 : 1600*850*760
1800*900*760
- Y-2316# 餐椅
- LTU-380# 电视柜 : 2400*400*410
- LTU-380# 茶几 : 1350*750*410



- LTU-389 #餐桌 : (1200-1500)*800*760 (拉伸)
- LT-Y2323#餐椅
- LTU-389#电视柜 : (1800-2850)*400*355
- LTU-389#大方几 : 800*800*330
- LTU-389#边几 : 600*480*460



- LTU-380# 电视柜 : 2400*400*410
- LTU-380# 圆茶几 : Φ 850*340
- LTU-380# 边几 : 450*400*475



- MC008# 大茶几:900*900*315
- MC009# 小茶几:600*600*445
- MD008# 电视柜:1200*400*265
- MD009# 电视柜:1800*400*265



- MC007# 茶几:1300*700*380
- MD007# 电视柜:2000*400*400



- MC002# 茶几:1200*800*335
- MC003# 茶几:700*700*440
- MD002# 电视柜:1200*400*300
- MD003# 电视柜:1800*400*300



- MC005# 茶几:1300*700*420
- MD005# 电视柜:2000*400*420



○ LTU-381: $\Phi 1350 \times 760$ (转盘 800)
 $\Phi 1500 \times 760$ (转盘 900)
 LTU-2235# 餐椅



○ LTU-390: $\Phi 1350 \times 760$ (转盘 800)
 $\Phi 1500 \times 760$ (转盘 900)
 LTU-2306# 餐椅



○ ST2105T:Φ1350*750



○ MT002:1600*900*750



○ ST2101T:1400*800*750



○ 三柱圆餐桌:Φ1350*750

○ KN629:1600*900*750





- BL0026# 大理石
- 斜边椅



- BL0025# 大理石
- 斜边椅



- KN-667B#



- KN-767B#

- BL2308# 大理石
- BL232 餐椅



- BL2328# 微晶石
- BL233 餐椅



- BL2331: 1400*800
1600*800
1800*900
- 斜边椅





○ 山风茶几 : 1200*600*400



○ 叶子茶几组合 : 700*600*350
700*600*320



○ 星辰茶几 : Φ 750*350
 Φ 850*350
 Φ 950*350



○ 甜筒茶几组合 : Φ 500*460
 Φ 750*310



○ 时光茶几组合 : $\Phi 900*400$
 $\Phi 450*500$



○ 嘟嘟茶几 : $1300*700*420$



○ 盒子茶几 : $1100*680*420$



○ 小岛茶几 : $1300*700*420$



○ 清风茶几组合 : $\Phi 800 \times 380$
 $\Phi 500 \times 500$



○ 花开茶几组合 : $\Phi 800$
 $\Phi 500$



○ 云朵茶几 : $900 \times 750 \times 350$
 $1230 \times 890 \times 350$
 云朵边几 : $600 \times 500 \times 430$



○ 小屋茶几 : $1300 \times 700 \times 420$



○ 箭头边几 : 400*350*400



○ 飞盘茶几 : $\Phi 800*350$
 $\Phi 600*450$



○ 巧克力茶几 : 830*450*320
1000*600*320



○ 拼图茶几 : 700*700*320



○ 猫爪茶几组合 : $\Phi 820*390$
 $\Phi 550*500$



○ 奶酪茶几组合 : $\Phi 900*410$
 $\Phi 600*520$



○ LT2312 茶几 : $\Phi 800*290$
 $\Phi 500*440$



○ KB191#茶几 : $\Phi 380*450$
 $\Phi 550*300$



○ 至简 :850*350



○ 糖果茶几 :1200*700*400



○ LT2311: Φ 900*450
 Φ 700*400
 2000*300*220



○ LT397: 1200*760*370
 1300*900*370
 2000*330*250



- KA136#茶几:Φ900+600
- KA136#电视柜:2000*400*550



- KA145#茶几:1400长 390高
- KA145#电视柜:2000*350*350



- LT2310#茶几:Φ800+400
Φ750+320
- LT2310#电视柜:2000*400*400



- KC10#茶几:1300*700*300
- KC10#电视柜:2000*300*200



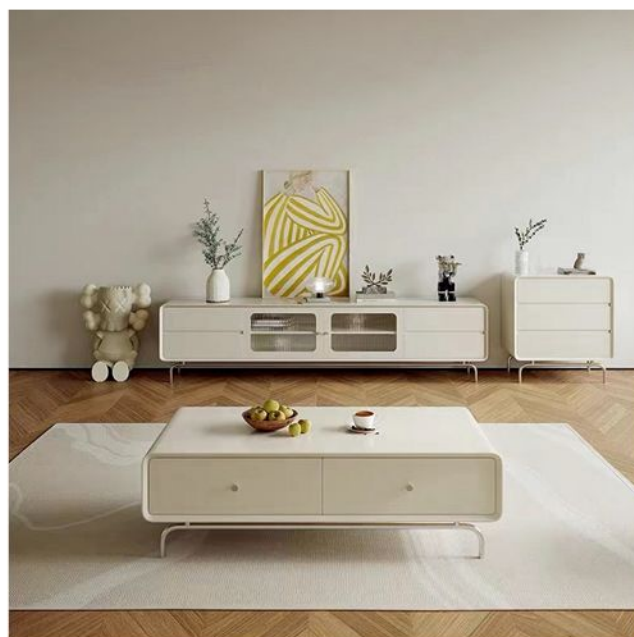
- KC82# 茶几:1200/1300*700*410
- KC82# 电视柜:1800/2000*300*200



- KB138# 茶几:1300*700*300
- KB138# 电视柜:2000/2200*400*200



- N918# 茶几:900*300 670*570*400
- N918# 电视柜:2000*300*200



- KA142# 茶几:1200*600*470
- KA142# 电视柜:2000*400*560



○ 软萌电视柜 :2000*400*530



○ 流云电视柜 :2000*400*560



○ 卡门组合柜 :580*400*500 (单个)



EXPA- NSIVE

How to balance master individual element with the whole space aesthetic is grasp in inch. According to different people's need, we design different kind of soft bed which matches with user's height and figure, so that it can put each part of your body in ideal position. The bed of stable supporting system can make your sleep comfortable, so that you can turning freely without any noise when you're sleep. These functions can make you sleep well, not to disturb your partner and balance your body between move and stay.



- 白茶餐边柜 :1300*300*750
- 白茶置物架 :1000*300*1800



- 白茶转角柜 :860*500*1600



- 月亮边柜 :810*330*850
1210*330*1250



○ 春风圆桌 : $\Phi 900/1000/1350$



○ 圣杯餐桌 : $1400*800$
 $1600*800$
 $1800*900$
 ○ BL-2127 餐椅



○ BL2262# 圆餐桌 (白架)
 ○ BL-231 餐椅



○ BL2262# 圆餐桌 (原木架)
 ○ BL-232 餐椅



○ 慕月餐桌 :1400*800
1600*900
1800*900



○ 白梳餐桌 :1400*800
1600*900
1800*900



● 奈雪餐桌 :1400*800
1600*900
1800*900



○ 晴天餐桌 :1400*800
1600*900
1800*900



○ 初见餐桌 :1400*800
1600*900
1800*900



○ KM-157:1400*800
1600*900
1800*900



○ HL8011: 1400*800
1600*800
1800*900



○ BL-1# 功能桌 : Φ 1200*750
 Φ 1350*750



○ HL-8013



○ 9379



○ V字台 :1400*800
1600*800
1800*900



○ KM-184:1400*800
1600*800
1800*900



○ KM-187:1400*800
1600*800
1800*900



○ KM-186:1400*800
1600*800
1800*900



- CZ-76: 1400*800
1600*800
1800*900
- BL-231 餐椅



- KM185: 1400*800
1600*800
1800*900



- BL219: 1400*800
1600*800
1800*900
- 斜边椅



- 飞鸟餐台 : 1400*800
1600*800
1800*900
- BL231 餐椅



- KA197# 边柜(门):1000*350*650
- KA197# 边柜(抽):1000*350*650



- KD76# 餐边柜:1400/1600*350*780



- KD74# 装饰柜:1070*300*810
- 1600*300*810



- K791# 斗柜:1200*400*900
- 1500*400*900



○ KD78# 餐边柜:1400*400*900



○ KD67# 餐边柜:800/1200/1400/1600*400*900



○ K796# 六斗柜:1200*400*900
1500*400*900



○ K797# 六斗柜:1200*400*900
1500*400*900

Fun Home
有趣的家，灵活的收纳



○ K795# 八斗柜:1300*420*900



○ K795# 五斗柜:800*420*1050



○ K797# 五斗柜:800*400*1050



○ K796# 四斗柜:800*400*1050



○ K789# 八斗柜:1300*400*900
800*400*1050(五斗)



○ K793# 六斗柜:1200/1500*400*900
800*400*1080 (五斗)



○ K795# 八斗柜:1300*420*900



○ K795# 五斗柜:800*420*1050



○ K771# 五斗柜:700*400*1050



○ K772# 四斗柜:1400*400*800
1800*400*800



○ K771# 五斗柜:700*400*1050



○ K772# 四斗柜:1400*400*800
1800*400*800



○ K795# 三斗柜 + 延伸支架 :800*420*700(斗柜)
1200*400*736(支架)



○ K795# 三斗柜 + 延伸支架 :1200/1500*420*700(斗柜)
1200*400*736(支架)



Cream wind
"百变书桌/妆台"

○ K789# 六斗柜 + 延伸支架 :1200/1500*400*700(斗柜)
1200*400*736(支架)



Cream wind
"百变书桌/妆台"

○ K789# 三斗柜 + 延伸支架 :800*400*700(斗柜)
1200*400*736(支架)



○ KI45# 梳妆台



○ KI49# 梳妆台
柜 1200+ 板 1200



○ 千层 #梳妆台: 柜 500*380*600
梳妆台 1200*400*730



○ KI42# 梳妆台组合: 柜 1200*400*700
梳妆台 1000*400*750



○ BL018# 梳妆台组合 :1400*400*570
+1200*400*750



○ BL10# 梳妆台 :800/1000*450*750



○ BL2261# 梳妆台组合 :1400*400*700
1200*400*750



○ BL019# 梳妆台组合 :1200*400*750
400*500*570



○ K787#: 电视柜 1600/2000*400*575
梳妆台 1000*400*760



○ 米橙梳妆凳 #



○ 线条梳妆凳 #



○ K786#: 电视柜 1800/2000*400*550
梳妆台 1000*400*710



○ K789#: 斗柜 1200/1500*400*700
支架 1200*400*736



○ BL2263#：斗柜 1400*400*750+
妆台 1200*400*750



○ BL2263-4#：妆台 1200*400*750+
斗柜 500*400*750



○ BL2263-3#：妆台 1200*400*750+
斗柜 500*400*590



○ BL2263-1 梳妆台组合
柜体：1400*400*750
搭板：1200*400*780

○ KI48#：斗柜 1200*400*600+
妆台 800/1000/1200





○ KK30#: 书桌 1400/1600/1800



○ KC31#: 书桌 1400/1600/1800



○ KC32#: 书桌 1400/1600/1800



○ KK32#: 书桌 1400/1600/1800*600*750



○ KK31#: 书桌 1400/1600/1800*600*750



○ KC34#: 书桌 1600/1800/2000*700*750



○ KK36#: 书桌 1600/1800*700*750



○ KK28#: 书桌 1400/1600/1800*600*750



○ ORY-06#:1400 (1450-1900)
1600 (1650-2100)
1800 (1850-2300)



○ KL-41#:950*400*780(收)
1350*400*780(开)



○ ORY-01#:1200 (1300-1500)
1400 (1500-1700)
1600 (1700-1900)



○ NL-D02#: 收 2100*800
开 2450*800
柜台 800*700*900
餐桌 1800*800*750



○ NL-D01# 收 2000*800
 开 2350*800
 柜台 800*700*900
 餐桌 1700*800*750



○ NL-D05# 开 2100-800
 收 2450*800
 柜台 800*700*900
 餐桌 1800*800*750



○ ORY-06-1# 1400 (1450-1900)
 1600 (1650-2100)
 1800 (1850-2300)



○ KK40 茶桌 # 1200*600
 1400*600



SY-D527#: 柜台 700*800*900
 (1600-2200)*800
 (2000-2600)*800
 (2400-3000)*800



SY-6812#: (900-1500)*600*750



ORY-06-2#: 1400 (1450-1900)
 1600 (1650-2100)
 1800 (1850-2300)



NL-D03#: 柜台 800*800*900
 餐桌 1600/1800*800*750



ORY-10#: 1500 (1800-2200)
 1900 (2200-2600)



BL-SZ003



BL-SZ618



ORY-11#:1500 (1800-2200)
1900 (2200-2600)



ORY-04#:1500 (1800-2200)
1900 (2200-2600)



ORY-12#: 柜台 800*600
餐桌 (1300-1800)*800



ORY-08



J0-071#(无扶手)



J0-071#(带扶手)



203#



2994#



2996#



207#



205#



101#



2302#



2303#



2308#



2305#



2306#



2309#



2310#



2321#



2323#



2318#



2319#



2322#



6801#



波浪椅 #



BD18#



BD690#



BD209#



BD680#



LS-928#



LSF-201#



LSF-203#



LSF-205#



KT-112#



KT-112#



YH-970#



Y-396#



Y-1945#



Y-658#



YH-950#



Y-660#



N L-008#



NS-2304#



LS-1942#



LS-1945#



LS-1911#



LS-1907#



A25-3#



LS-919#



LS-938#



LS-1920#



LS-1951#



LS-235#



LS-1903#



LS-1905#



LS-1905#



LS-626#



LS-609#



LS-1901#



LS-1901#



LS-1910#



LS-1910#



LS-1949#



A31-5#



A028-3#



A032-1#



A026-1#



A06-1#



LS-511#



LS-1940#



LS-1940#



LS-1948#



LS-935#



A30-5#



A010-3#



A017-5#



LS-607#



鹅卵石



CC#



25381#



016-1#



A035-1#



Y138A